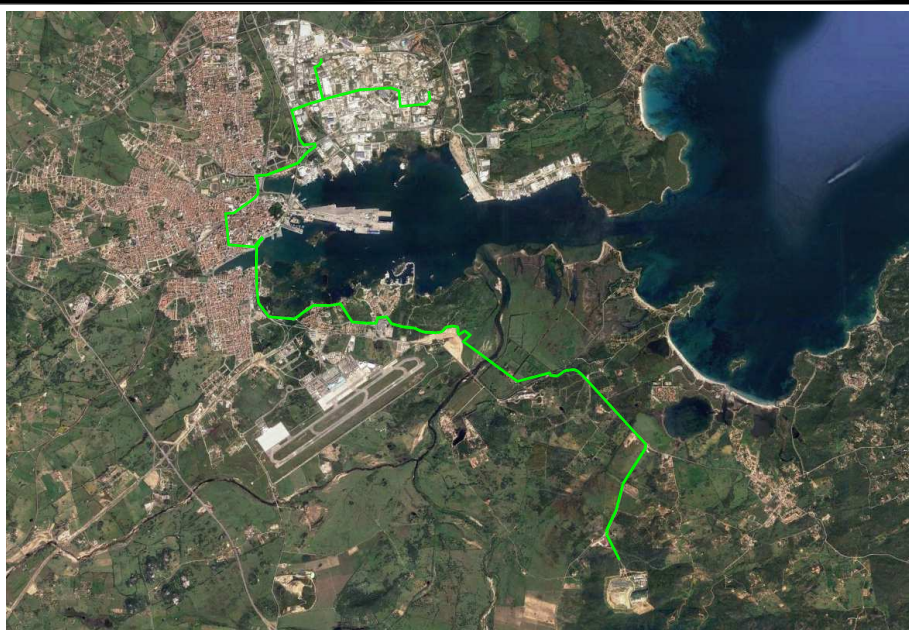




Progetto per l'immissione nella rete gas di Olbia del biometano prodotto nella discarica consortile in Località Spiritu Santu.



PROGETTO DEFINITIVO - ESECUTIVO

LOTTO 2 - Dall'ospedale Mater Olbia alla Zona Industriale

L - COMPUTO METRICO ESTIMATIVO

NOME FILE

L.3 - Analisi dei prezzi

SCALA

CODICE ELAB.

L3

REV. A

PRIMA EMISSIONE

DATA

Progettazione:



COSIN S.r.l.
 SOCIETA' DI INGEGNERIA
 09134 CAGLIARI - VIA SAN TOMMASO D'AQUINO, 18
 Tel. e Fax +39 070 2346766
 info@cosinsrl.it
 COD. FISC. - P. IVA: 03043130925



N. 4255

ORDINE INGEGNERI
PROVINCIA DI CAGLIARI
 Dott. Ing. Giuseppe DELITALA

Collaboratori:

Geologia

Dott. Geol. Alberto Gorini

Calcoli Idraulici

Ing. Claudia Fuedda

Interferenze

Ing. Nicola Marras

Computo Metrico

Geom. Ivan Pireddu

ANALISI DEI PREZZI

OGGETTO: Progetto per l'immissione nella rete gas di Olbia del biometano prodotto nella discarica consortile in Località Spiritu Santu.

COMMITTENTE: Fiamma 2000 S.p.A.

Data, 15/09/2016

IL TECNICO

Num.Ord. TARIFFA	DESCRIZIONE DELLE VOCI E DEGLI ELEMENTI	Quantità	IMPORTI	
			unitario	TOTALE
	R I P O R T O			
	<u>ANALISI DEI PREZZI</u>			
Nr. 1 B.0001.0001. 0001	OPERAIO SPECIALIZZATO E L E M E N T I: (E) [A.0001.0001.0001] OPERAIO SPECIALIZZATO (Media Regionale) ora	1,0000	25,82	25,82
	Sommano euro			25,82
	Spese Generali 14% euro			3,61
	Sommano euro			29,43
	Utali Impresa 10% euro			2,94
	T O T A L E euro / ora			32,37
Nr. 2 B.0001.0001. 0002	OPERAIO QUALIFICATO E L E M E N T I: (E) [A.0001.0001.0002] OPERAIO QUALIFICATO (Media Regionale) ora	1,0000	24,19	24,19
	Sommano euro			24,19
	Spese Generali 14% euro			3,39
	Sommano euro			27,58
	Utali Impresa 10% euro			2,76
	T O T A L E euro / ora			30,34
Nr. 3 B.0001.0001. 0003	OPERAIO COMUNE E L E M E N T I: (E) [A.0001.0001.0003] OPERAIO COMUNE (Media Regionale) ora	1,0000	21,97	21,97
	Sommano euro			21,97
	Spese Generali 14% euro			3,08
	Sommano euro			25,05
	Utali Impresa 10% euro			2,51
	T O T A L E euro / ora			27,56
	PREZZO DA APPLICARE arrotondato euro / ora			27,79
Nr. 4 B.0001.0001. 0004	CAPO-SQUADRA E L E M E N T I: (E) [A.0001.0001.0004] CAPO-SQUADRA (Media Regionale) ora	1,0000	26,41	26,41
	Sommano euro			26,41
	Spese Generali 14% euro			3,70
	Sommano euro			30,11
	Utali Impresa 10% euro			3,01
	T O T A L E euro / ora			33,12
Nr. 5 B.0002.0001. 0002	TRASPORTO CONTINENTE/SARDEGNA con autoarticolato da 28-30 t E L E M E N T I: (E) [A.0002.0001.0002] TRASPORTO CONTINENTE/SARDEGNA con autoarticolato da 28-30 t viaggi	1,0000	1'429,79	1'429,79
	Sommano euro			1'429,79
	Spese Generali 14% euro			200,17
	A R I P O R T A R E			1'629,96

Num.Ord. TARIFFA	DESCRIZIONE DELLE VOCI E DEGLI ELEMENTI	Quantità	IMPORTI	
			unitario	TOTALE
	R I P O R T O			1'629,96
	Sommano euro			1'629,96
	Utili Impresa 10% euro			163,00
	T O T A L E euro / viaggi			1'792,96
	PREZZO DA APPLICARE arrotondato euro / viaggi			1'808,68
Nr. 6 B.0002.0001. 0004	TRASPORTO CON AUTOARTICOLATO 28-30 t, in ambito regionale, con percorrenza dallo stabilimento di produzione o dal deposito entro 100 km E L E M E N T I: (E) [A.0002.0001.0004] TRASPORTO CON AUTOARTICOLATO 28-30 t, in ambito regionale, con percorrenza dallo stabilimento di produzione o dal deposito entro 100 km viaggi	1,0000	393,19	393,19
	Sommano euro			393,19
	Spese Generali 14% euro			55,05
	Sommano euro			448,24
	Utili Impresa 10% euro			44,82
	T O T A L E euro / viaggi			493,06
Nr. 7 B.0002.0001. 0005	TRASPORTO DI MATERIALE SFUSO inerte, caricato sotto tramoggia e scarico con ribaltabile, con autocarro cassonato da 20 a 22 mc con percorrenza cava-cantiere entro 30 km E L E M E N T I: (E) [A.0002.0001.0005] TRASPORTO DI MATERIALE SFUSO inerte, caricato sotto tramoggi ... icato sotto tramoggia e scarico con ribaltabile, con autocarro cassonato da 20 a 22 mc con percorrenza cava-cantiere entro 30 km viaggi	1,0000	107,24	107,24
	Sommano euro			107,24
	Spese Generali 14% euro			15,01
	Sommano euro			122,25
	Utili Impresa 10% euro			12,23
	T O T A L E euro / viaggi			134,48
Nr. 8 B.0002.0002. 0001	TRASPORTO A NOLO con autocarro a cassone fisso o ribaltabile portata 1.5 t E L E M E N T I: (A) [B.0004.0017.0002] AUTOCARRO RIBALTABILE trilaterale, compresi conducente, cons ... conducente, consumi, manutenzione, assicurazione e bollo, della portata utile fino a: 1,5 t ora	1,0000	35,86	35,86
	Sommano euro			35,86
	Spese Generali 14% euro			5,02
	Sommano euro			40,88
	Utili Impresa 10% euro			4,09
	T O T A L E euro / ora			44,97
Nr. 9 B.0002.0002. 0003	TRASPORTO A NOLO con autocarro a cassone fisso o ribaltabile portata 8/10 t E L E M E N T I: (A) [B.0004.0017.0004] AUTOCARRO RIBALTABILE trilaterale, compresi conducente, cons ... conducente, consumi, manutenzione, assicurazione e bollo, della portata utile fino a: 8,0 t ora	1,0000	44,92	44,92
	Sommano euro			44,92
	Spese Generali 14% euro			6,29
	Sommano euro			51,21
	Utili Impresa 10% euro			5,12
	A R I P O R T A R E			

Num.Ord. TARIFFA	DESCRIZIONE DELLE VOCI E DEGLI ELEMENTI	Quantità	IMPORTI	
			unitario	TOTALE
	RIPORTO			
	TOTALE euro / ora			56,33
	PREZZO DA APPLICARE arrotondato euro / ora			56,81
Nr. 10 B.0002.0002. 0004	TRASPORTO A NOLO con autocarro a cassone fisso o ribaltabile portata 15 t ELEMENTI: (A) [B.0004.0017.0005] AUTOCARRO RIBALTABILE trilaterale, compresi conducente, cons ... conducente, consumi, manutenzione, assicurazione e bollo, della portata utile fino a: 15,0 t ora	1,0000	59,44	59,44
	Sommano euro			59,44
	Spese Generali 14% euro			8,32
	Sommano euro			67,76
	Utili Impresa 10% euro			6,78
	TOTALE euro / ora			74,54
Nr. 11 B.0002.0002. 0005	TRASPORTO A NOLO con autocarro a cassone fisso o ribaltabile portata 30 t ELEMENTI: (A) [B.0004.0017.0006] AUTOCARRO RIBALTABILE trilaterale, compresi conducente, cons ... conducente, consumi, manutenzione, assicurazione e bollo, della portata utile fino a: 30,0 t ora	1,0000	66,79	66,79
	Sommano euro			66,79
	Spese Generali 14% euro			9,35
	Sommano euro			76,14
	Utili Impresa 10% euro			7,61
	TOTALE euro / ora			83,75
Nr. 12 B.0002.0002. 0008	TRASPORTO A NOLO con autocarro a cassone fisso o ribaltabile, dotato di gruetta impiegata nelle operazioni di carico e/o scarico portata 8/10 t ELEMENTI: (A) [B.0004.0017.0009] AUTOCARRO RIBALTABILE TRILATERALE DOTATO DI GRUETTA TELESCOP ... DOTATO DI GRUETTA TELESCOPICA, compreso l'impiego di quest'ultima nelle operazioni di carico e scarico e compreso il conducente/ manovratore, consumi, manutenzione e assicurazione, della portata utile fino a: 8,0 t ora	1,0000	44,92	44,92
	Sommano euro			44,92
	Spese Generali 14% euro			6,29
	Sommano euro			51,21
	Utili Impresa 10% euro			5,12
	TOTALE euro / ora			56,33
Nr. 13 B.0003.0001. 0003	MACCHINARIO VARIO gi`a esistente in cantiere, esclusi consmi, accessori e manutenzione ed escluso il personale di manovra SEGA CIRCOLARE elettrica a banco ELEMENTI: (E) [A.0003.0001.0002] MACCHINARIO VARIO gi`a esistente in cantiere, esclusi consmi ... clusi consumi, accessori e manutenzione ed escluso il personale di manovra SEGA CIRCOLARE elettrica a banco ora	1,0000	0,26	0,26
	Sommano euro			0,26
	Spese Generali 14% euro			0,04
	Sommano euro			0,30
	Utili Impresa 10% euro			0,03
	TOTALE euro / nl/ora			0,33
	A RIPORTARE			

Num.Ord. TARIFFA	DESCRIZIONE DELLE VOCI E DEGLI ELEMENTI	Quantità	IMPORTI	
			unitario	TOTALE
	R I P O R T O			
Nr. 14 B.0003.0001. 0004	MACCHINARIO VARIO gi`a esistente in cantiere, esclusi consumi, accessori e manutenzione ed escluso il personale di manovra SALDATRICE elettrica, esclusi gli elettrodi E L E M E N T I: (E) [A.0003.0001.0003] MACCHINARIO VARIO gi`a esistente in cantiere, esclusi consumi ... elusi consumi, accessori e manutenzione ed escluso il personale di manovra SALDATRICE elettrica, esclusi gli elettrodi ora	1,0000	0,21	0,21
	Sommano euro			0,21
	Spese Generali 14% euro			0,03
	Sommano euro			0,24
	Utili Impresa 10% euro			0,02
	T O T A L E euro / nl/ora			0,26
Nr. 15 B.0003.0001. 0006	MARTELLO DEMOLITORE IDRAULICO da montare su macchina operatrice, esclusi consumi ed operatore peso kg 300 E L E M E N T I: (E) [A.0003.0001.0004] MARTELLO DEMOLITORE IDRAULICO da montare su macchina operatr ... montare su macchina operatrice, esclusi consumi ed operatore peso kg 300 nl/ora	1,0000	7,77	7,77
	Sommano euro			7,77
	Spese Generali 14% euro			1,09
	Sommano euro			8,86
	Utili Impresa 10% euro			0,89
	T O T A L E euro / ora			9,75
Nr. 16 B.0003.0001. 0007	MARTELLO DEMOLITORE IDRAULICO da montare su macchina operatrice, esclusi consumi ed operatore peso kg 500 E L E M E N T I: (E) [A.0003.0001.0005] MARTELLO DEMOLITORE IDRAULICO da montare su macchina operatr ... montare su macchina operatrice, esclusi consumi ed operatore peso kg 500 nl/ora	1,0000	9,50	9,50
	Sommano euro			9,50
	Spese Generali 14% euro			1,33
	Sommano euro			10,83
	Utili Impresa 10% euro			1,08
	T O T A L E euro / ora			11,91
Nr. 17 B.0003.0001. 0011	SEGA A DISCO, SEMOVENTE, PER TAGLIO DI PAVIMENTAZIONI IN ASFALTO O CALCESTRUZZO, con profondit`a di taglio fino a 18 cm E L E M E N T I: (E) [A.0005.0014.0002] INDICE, IN FUNZIONE DELLA VITA MEDIA DI UNA MACCHINA O ATTRE ... UNA MACCHINA O ATTREZZATURA, da multi- plicare per il valore a nuovo della macchina, diviso per 100.000, al fine di ricavare il COSTO ANNUO DI AMMORTAMENTO calcolato secondo la formula di matematica finanziaria: $A = V$ anno (E) [A.0005.0014.0008] INDICE, IN FUNZIONE DELLA VITA MEDIA DI UNA MACCHINA O ATTRE ... UNA MACCHINA O ATTREZZATURA, da multi- plicare per il valore a nuovo della macchina, diviso per 100.000, al fine di ricavare il COSTO ANNUO DI INTERESSI PASSIVI calcolato secondo la formula di matematica finanziaria (E) [A.0005.0015.0003] A DEDURRE QUOTA VALORE RESIDUO - 10% dell'ammotamento dell'ammortamento perc.	0,0680	17,44	1,19
		0,0680	5,15	0,35
		16,5100	-0,01	-0,17
	Sommano euro			1,37
	Spese Generali 14% euro			0,19
	Sommano euro			1,56
	Utili Impresa 10% euro			0,16
	A R I P O R T A R E			

Num.Ord. TARIFFA	DESCRIZIONE DELLE VOCI E DEGLI ELEMENTI	Quantità	IMPORTI	
			unitario	TOTALE
	R I P O R T O			
	T O T A L E euro / ora			1,72
Nr. 18 B.0003.0003. 0001	GRU A TORRE ad azionamento elettrico, gi` a funzionante in cantiere, in postazione fissa o traslabile su binario, escluso il manovratore, i consumi di f.e m., e gli oneri di manutenzione ma compresa assicurazione altezza 18 m, sbraccio 20 m portata 600/800 Kg E L E M E N T I: (A) [B.0006.0014.0005] INDICE, IN FUNZIONE DELLA VITA MEDIA DI UNA MACCHINA O ATTRE ... UNA MACCHINA O ATTREZZATURA, da multi- plicare per il valore a nuovo della macchina, diviso per 100.000, al fine di ricavare il COSTO ANNUO DI AMMORTAMENTO calcolato secondo la formula di matematica finanziaria: A = anno (A) [B.0006.0014.0011] INDICE, IN FUNZIONE DELLA VITA MEDIA DI UNA MACCHINA O ATTRE ... UNA MACCHINA O ATTREZZATURA, da multi- plicare per il valore a nuovo della macchina, diviso per 100.000, al fine di ricavare il COSTO ANNUO DI INTERESSI PASSIVI calcolato secondo la formula di matematica finanziaria anno (E) [A.0005.0015.0005] A DEDURRE QUOTA VALORE RESIDUO - 20% dell'ammortamento dell'ammortamento perc.	0,3000 0,3000 50,2400	11,97 4,83 -0,01	3,59 1,45 -0,50
	Sommano euro			4,54
	Spese Generali 14% euro			0,64
	Sommano euro			5,18
	Utali Impresa 10% euro			0,52
	T O T A L E euro / ora			5,70
Nr. 19 B.0003.0003. 0005	NOLO A FREDDO DI GRUETTA TELESCOPICA da montare su autocarro ribaltabile trilaterale per autocarro portata 8 t E L E M E N T I: (E) [A.0003.0003.0003] NOLO A FREDDO DI GRUETTA TELESCOPICA da montare su autocarro ... da montare su autocarro ribaltabile trilaterale per autocarro portata 8 t nl/ora	1,0000	0,93	0,93
	Sommano euro			0,93
	Spese Generali 14% euro			0,13
	Sommano euro			1,06
	Utali Impresa 10% euro			0,11
	T O T A L E euro / ora			1,17
Nr. 20 B.0003.0003. 0006	NOLO A FREDDO DI GRUETTA TELESCOPICA da montare su autocarro ribaltabile trilaterale per autocarro portata 15 t E L E M E N T I: (E) [A.0003.0003.0004] NOLO A FREDDO DI GRUETTA TELESCOPICA da montare su autocarro ... da montare su autocarro ribaltabile trilaterale per autocarro portata 15 t nl/ora	1,0000	1,07	1,07
	Sommano euro			1,07
	Spese Generali 14% euro			0,15
	Sommano euro			1,22
	Utali Impresa 10% euro			0,12
	T O T A L E euro / ora			1,34
Nr. 21 B.0003.0003. 0009	AUTOGRU TELESCOPICA AUTOCARRATA esclusi il condcente/operatore, consumi di carburante e lubrificanti, ricambi, manutenzione, ma compresi assicurazione e bollo con braccio fino a 22 m e portata 20 t E L E M E N T I: (E) [A.0003.0003.0008] AUTOGRU TELESCOPICA AUTOCARRATA esclusi il condcente/operato ... clusi il conducente/operatore, consumi di carburante e lubrificanti, ricambi, manutenzione, ma compresi assicurazione e bollo con braccio fino a 22 m e portata 20 t nl/ora	1,0000	16,44	16,44
	Sommano euro			16,44
	A R I P O R T A R E			16,44

Num.Ord. TARIFFA	DESCRIZIONE DELLE VOCI E DEGLI ELEMENTI	Quantità	IMPORTI	
			unitario	TOTALE
	R I P O R T O			16,44
	Spese Generali 14% euro			2,30
	Sommano euro			18,74
	Utali Impresa 10% euro			1,87
	T O T A L E euro / ora			20,61
Nr. 22 B.0003.0014. 0001	ESCAVATORE CINGOLATO g`a esistente in cantiere, esclusi l' operatore, i consumi di carburante, lubrificanti e ricambi, la manutenzione ma compresa l'assicurazione potenza HP 54 con benna da 0,28 mc E L E M E N T I: (A) [B.0006.0014.0002] INDICE, IN FUNZIONE DELLA VITA MEDIA DI UNA MACCHINA O ATTRE ... UNA MACCHINA O ATTREZZATURA, da multi- plicare per il valore a nuovo della macchina, diviso per 100.000, al fine di ricavare il COSTO ANNUO DI AMMORTAMENTO calcolato secondo la formula di matematica finanziaria: A = anno (A) [B.0006.0014.0008] INDICE, IN FUNZIONE DELLA VITA MEDIA DI UNA MACCHINA O ATTRE ... UNA MACCHINA O ATTREZZATURA, da multi- plicare per il valore a nuovo della macchina, diviso per 100.000, al fine di ricavare il COSTO ANNUO DI INTERESSI PASSIVI calcolato secondo la formula di matematica finanziaria anno (E) [A.0005.0015.0006] A DEDURRE QUOTA VALORE RESIDUO - 25% dell'ammortamento dell'ammortamento perc.	0,4950	17,44	8,63
	Sommano euro			9,97
	Spese Generali 14% euro			1,40
	Sommano euro			11,37
	Utali Impresa 10% euro			1,14
	T O T A L E euro / ora			12,51
Nr. 23 B.0003.0014. 0002	ESCAVATORE CINGOLATO g`a esistente in cantiere, esclusi l' operatore, i consumi di carburante, lubrificanti e ricambi, la manutenzione ma compresa l'assicurazione potenza HP 84 con benna da 0,63 mc E L E M E N T I: (A) [B.0006.0014.0002] INDICE, IN FUNZIONE DELLA VITA MEDIA DI UNA MACCHINA O ATTRE ... UNA MACCHINA O ATTREZZATURA, da multi- plicare per il valore a nuovo della macchina, diviso per 100.000, al fine di ricavare il COSTO ANNUO DI AMMORTAMENTO calcolato secondo la formula di matematica finanziaria: A = anno (A) [B.0006.0014.0008] INDICE, IN FUNZIONE DELLA VITA MEDIA DI UNA MACCHINA O ATTRE ... UNA MACCHINA O ATTREZZATURA, da multi- plicare per il valore a nuovo della macchina, diviso per 100.000, al fine di ricavare il COSTO ANNUO DI INTERESSI PASSIVI calcolato secondo la formula di matematica finanziaria anno (E) [A.0005.0015.0006] A DEDURRE QUOTA VALORE RESIDUO - 25% dell'ammortamento dell'ammortamento perc.	0,6510	17,44	11,35
	Sommano euro			13,11
	Spese Generali 14% euro			1,84
	Sommano euro			14,95
	Utali Impresa 10% euro			1,50
	T O T A L E euro / ora			16,45
Nr. 24 B.0003.0014. 0003	ESCAVATORE CINGOLATO g`a esistente in cantiere, esclusi l' operatore, i consumi di carburante, lubrificanti e ricambi, la manutenzione ma compresa l'assicurazione potenza HP 122 con benna da 1.30 mc E L E M E N T I: (A) [B.0006.0014.0002] INDICE, IN FUNZIONE DELLA VITA MEDIA DI UNA MACCHINA O ATTRE ... UNA MACCHINA O ATTREZZATURA, da multi- plicare per il valore a nuovo della macchina, diviso per 100.000, al fine di ricavare il COSTO ANNUO DI AMMORTAMENTO calcolato secondo la formula di matematica finanziaria: A = anno (A) [B.0006.0014.0008] INDICE, IN FUNZIONE DELLA VITA MEDIA DI UNA MACCHINA O ATTRE ... UNA MACCHINA O ATTREZZATURA, da multi- plicare per il valore a nuovo della macchina, diviso per 100.000, al fine di ricavare il COSTO ANNUO DI INTERESSI PASSIVI calcolato secondo la formula di matematica finanziaria anno (E) [A.0005.0015.0006] A DEDURRE QUOTA VALORE RESIDUO - 25% dell'ammortamento dell'ammortamento perc.	0,7030	17,44	12,26
	Sommano euro			3,62
	Spese Generali 14% euro			
	Sommano euro			
	Utali Impresa 10% euro			
	T O T A L E euro / ora			
	A R I P O R T A R E			15,88

Num.Ord. TARIFFA	DESCRIZIONE DELLE VOCI E DEGLI ELEMENTI	Quantità	IMPORTI	
			unitario	TOTALE
	R I P O R T O			15,88
	perc.	171,4900	-0,01	-1,71
	Sommano euro			14,17
	Spese Generali 14% euro			1,98
	Sommano euro			16,15
	Utili Impresa 10% euro			1,62
	T O T A L E euro / ora			17,77
Nr. 25 B.0003.0014. 0006	TRATTORE APRIPISTA CINGOLATO, a lama frontale fissa o orientabile, senza ripper, gi`a esistente in cantiere, escluso l'op- eratore, i consumi di carburante, lubrificanti, ricambi e oneri di manutenzione, ma compresa l'assicurazione potenza HP 90, lama mm 2600x950 E L E M E N T I: (A) [B.0006.0014.0003] INDICE, IN FUNZIONE DELLA VITA MEDIA DI UNA MACCHINA O ATTRE ... UNA MACCHINA O ATTREZZATURA, da multi- plicare per il valore a nuovo della macchina, diviso per 100.000, al fine di ricavare il COSTO ANNUO DI AMMORTAMENTO calcolato secondo la formula di matematica finanziaria: A = anno (A) [B.0006.0014.0009] INDICE, IN FUNZIONE DELLA VITA MEDIA DI UNA MACCHINA O ATTRE ... UNA MACCHINA O ATTREZZATURA, da multi- plicare per il valore a nuovo della macchina, diviso per 100.000, al fine di ricavare il COSTO ANNUO DI INTERESSI PASSIVI calcolato secondo la formula di matematica finanziaria anno (E) [A.0005.0015.0006] A DEDURRE QUOTA VALORE RESIDUO - 25% dell'ammotamento dell'ammortamento perc.	0,7500	15,01	11,26
	(A) [B.0006.0014.0009] INDICE, IN FUNZIONE DELLA VITA MEDIA DI UNA MACCHINA O ATTRE ... UNA MACCHINA O ATTREZZATURA, da multi- plicare per il valore a nuovo della macchina, diviso per 100.000, al fine di ricavare il COSTO ANNUO DI INTERESSI PASSIVI calcolato secondo la formula di matematica finanziaria anno	0,7500	5,01	3,76
	(E) [A.0005.0015.0006] A DEDURRE QUOTA VALORE RESIDUO - 25% dell'ammotamento dell'ammortamento perc.	157,3500	-0,01	-1,57
	Sommano euro			13,45
	Spese Generali 14% euro			1,88
	Sommano euro			15,33
	Utili Impresa 10% euro			1,53
	T O T A L E euro / ora			16,86
Nr. 26 B.0003.0014. 0007	TRATTORE APRIPISTA CINGOLATO, a lama frontale fissa o orientabile, senza ripper, gi`a esistente in cantiere, escluso l'op- eratore, i consumi di carburante, lubrificanti, ricambi e oneri di manutenzione, ma compresa l'assicurazione potenza HP 120, lama mm 2950x1050 E L E M E N T I: (A) [B.0006.0014.0003] INDICE, IN FUNZIONE DELLA VITA MEDIA DI UNA MACCHINA O ATTRE ... UNA MACCHINA O ATTREZZATURA, da multi- plicare per il valore a nuovo della macchina, diviso per 100.000, al fine di ricavare il COSTO ANNUO DI AMMORTAMENTO calcolato secondo la formula di matematica finanziaria: A = anno (A) [B.0006.0014.0009] INDICE, IN FUNZIONE DELLA VITA MEDIA DI UNA MACCHINA O ATTRE ... UNA MACCHINA O ATTREZZATURA, da multi- plicare per il valore a nuovo della macchina, diviso per 100.000, al fine di ricavare il COSTO ANNUO DI INTERESSI PASSIVI calcolato secondo la formula di matematica finanziaria anno (E) [A.0005.0015.0006] A DEDURRE QUOTA VALORE RESIDUO - 25% dell'ammotamento dell'ammortamento perc.	1,0000	15,01	15,01
	(A) [B.0006.0014.0009] INDICE, IN FUNZIONE DELLA VITA MEDIA DI UNA MACCHINA O ATTRE ... UNA MACCHINA O ATTREZZATURA, da multi- plicare per il valore a nuovo della macchina, diviso per 100.000, al fine di ricavare il COSTO ANNUO DI INTERESSI PASSIVI calcolato secondo la formula di matematica finanziaria anno	1,0000	5,01	5,01
	(E) [A.0005.0015.0006] A DEDURRE QUOTA VALORE RESIDUO - 25% dell'ammotamento dell'ammortamento perc.	209,8000	-0,01	-2,10
	Sommano euro			17,92
	Spese Generali 14% euro			2,51
	Sommano euro			20,43
	Utili Impresa 10% euro			2,04
	T O T A L E euro / ora			22,47
Nr. 27 B.0003.0014. 0013	PALA CARICATRICE GOMMATA gi`a esistente in cantiere, esclusi l' operatore e i consumi di carburante, lubrificanti ricambi, manutenzione ma compresa l'assicurazione potenza HP 72 con benna da 0,80 mc E L E M E N T I: (A) [B.0006.0014.0002] INDICE, IN FUNZIONE DELLA VITA MEDIA DI UNA MACCHINA O ATTRE ... UNA MACCHINA O ATTREZZATURA, da multi- plicare per il valore a nuovo della macchina, diviso per 100.000, al fine di ricavare il COSTO ANNUO DI AMMORTAMENTO calcolato secondo la formula di matematica finanziaria: A = anno	0,3130	17,44	5,46
	A R I P O R T A R E			5,46

Num.Ord. TARIFFA	DESCRIZIONE DELLE VOCI E DEGLI ELEMENTI	Quantità	IMPORTI	
			unitario	TOTALE
	R I P O R T O			5,46
	(A) [B.0006.0014.0008] INDICE, IN FUNZIONE DELLA VITA MEDIA DI UNA MACCHINA O ATTRE ... UNA MACCHINA O ATTREZZATURA, da multi- plicare per il valore a nuovo della macchina, diviso per 100.000, al fine di ricavare il COSTO ANNUO DI INTERESSI PASSIVI calcolato secondo la formula di matematica finanziaria anno	0,3130	5,15	1,61
	(E) [A.0005.0015.0005] A DEDURRE QUOTA VALORE RESIDUO - 20% dell'ammortamento dell'ammortamento perc.	76,2200	-0,01	-0,76
	Sommano euro			6,31
	Spese Generali 14% euro			0,88
	Sommano euro			7,19
	Utili Impresa 10% euro			0,72
	T O T A L E euro / ora			7,91
Nr. 28 B.0003.0014. 0017	PALA GOMMATA CON RETROESCAVATORE gi`a esistente in cantiere, esclusi operatore e consumi di carburante, lubrificanti, ricambi, manutenzione ma compresa l'assicurazione potenza HP 30 con benna da mc 0,25/0,37 E L E M E N T I: (A) [B.0006.0014.0002] INDICE, IN FUNZIONE DELLA VITA MEDIA DI UNA MACCHINA O ATTRE ... UNA MACCHINA O ATTREZZATURA, da multi- plicare per il valore a nuovo della macchina, diviso per 100.000, al fine di ricavare il COSTO ANNUO DI AMMORTAMENTO calcolato secondo la formula di matematica finanziaria: A = anno	0,2710	17,44	4,73
	(A) [B.0006.0014.0008] INDICE, IN FUNZIONE DELLA VITA MEDIA DI UNA MACCHINA O ATTRE ... UNA MACCHINA O ATTREZZATURA, da multi- plicare per il valore a nuovo della macchina, diviso per 100.000, al fine di ricavare il COSTO ANNUO DI INTERESSI PASSIVI calcolato secondo la formula di matematica finanziaria anno	0,2710	5,15	1,40
	(E) [A.0005.0015.0005] A DEDURRE QUOTA VALORE RESIDUO - 20% dell'ammortamento dell'ammortamento perc.	66,0500	-0,01	-0,66
	Sommano euro			5,47
	Spese Generali 14% euro			0,77
	Sommano euro			6,24
	Utili Impresa 10% euro			0,62
	T O T A L E euro / ora			6,86
Nr. 29 B.0003.0014. 0019	PALA GOMMATA CON RETROESCAVATORE gi`a esistente in cantiere, esclusi operatore e consumi di carburante, lubrificanti, ricambi, manutenzione ma compresa l'assicurazione potenza HP 115 con benna da mc 1,20/0,40 E L E M E N T I: (A) [B.0006.0014.0002] INDICE, IN FUNZIONE DELLA VITA MEDIA DI UNA MACCHINA O ATTRE ... UNA MACCHINA O ATTREZZATURA, da multi- plicare per il valore a nuovo della macchina, diviso per 100.000, al fine di ricavare il COSTO ANNUO DI AMMORTAMENTO calcolato secondo la formula di matematica finanziaria: A = anno	0,4790	17,44	8,35
	(A) [B.0006.0014.0008] INDICE, IN FUNZIONE DELLA VITA MEDIA DI UNA MACCHINA O ATTRE ... UNA MACCHINA O ATTREZZATURA, da multi- plicare per il valore a nuovo della macchina, diviso per 100.000, al fine di ricavare il COSTO ANNUO DI INTERESSI PASSIVI calcolato secondo la formula di matematica finanziaria anno	0,4820	5,15	2,48
	(E) [A.0005.0015.0005] A DEDURRE QUOTA VALORE RESIDUO - 20% dell'ammortamento dell'ammortamento perc.	116,8600	-0,01	-1,17
	Sommano euro			9,66
	Spese Generali 14% euro			1,35
	Sommano euro			11,01
	Utili Impresa 10% euro			1,10
	T O T A L E euro / ora			12,11
Nr. 30 B.0003.0015. 0001	COMPRESSORE d'aria con motore elettrico da 2000 l/min, funzionante, esclusi consumi, dotazioni e il personale addetto E L E M E N T I: (E) [A.0003.0002.0003] MOTOPOMPA o elettropompa, di prevalenza fino a 5 m, per esau ... 5 m, per esaurimento di			
	A R I P O R T A R E			

Num.Ord. TARIFFA	DESCRIZIONE DELLE VOCI E DEGLI ELEMENTI	Quantità	IMPORTI	
			unitario	TOTALE
	R I P O R T O			
	acque chiare esclusi consumi, dotazioni e il personale addetto con bocca erogazione oltre 200 mm ora	1,0000	4,29	4,29
	Sommano euro			4,29
	Spese Generali 14% euro			0,60
	Sommano euro			4,89
	Utali Impresa 10% euro			0,49
	T O T A L E euro / ora			5,38
Nr. 31 B.0003.0016. 0001	RULLO COMPRESSORE gi`a esistente in cantiere, esclusi l'operatore e i consumi di carburante, lubrificanti, ricambi, manutenzione ma compresa l'assicurazione tipo TANDEM STATICO A DOPPIA TRAZIONE HP 9, peso Kg 500 E L E M E N T I: (A) [B.0006.0014.0005] INDICE, IN FUNZIONE DELLA VITA MEDIA DI UNA MACCHINA O ATTRE ... UNA MACCHINA O ATTREZZATURA, da moltiplicare per il valore a nuovo della macchina, diviso per 100.000, al fine di ricavare il COSTO ANNUO DI AMMORTAMENTO calcolato secondo la formula di matematica finanziaria: A = anno (A) [B.0006.0014.0011] INDICE, IN FUNZIONE DELLA VITA MEDIA DI UNA MACCHINA O ATTRE ... UNA MACCHINA O ATTREZZATURA, da moltiplicare per il valore a nuovo della macchina, diviso per 100.000, al fine di ricavare il COSTO ANNUO DI INTERESSI PASSIVI calcolato secondo la formula di matematica finanziaria anno (E) [A.0005.0015.0004] A DEDURRE QUOTA VALORE RESIDUO - 15% dell'ammortamento dell'ammortamento perc.	0,0720	11,97	0,86
	Sommano euro			1,09
	Spese Generali 14% euro			0,15
	Sommano euro			1,24
	Utali Impresa 10% euro			0,12
	T O T A L E euro / ora			1,36
Nr. 32 B.0003.0016. 0003	RULLO COMPRESSORE gi`a esistente in cantiere, esclusi l'operatore e i consumi di carburante, lubrificanti, ricambi, manutenzione ma compresa l'assicurazione tipo TANDEM VIBRANTE A DOPPIA TRAZIONE, HP 44, peso Kg 5000 E L E M E N T I: (A) [B.0006.0014.0005] INDICE, IN FUNZIONE DELLA VITA MEDIA DI UNA MACCHINA O ATTRE ... UNA MACCHINA O ATTREZZATURA, da moltiplicare per il valore a nuovo della macchina, diviso per 100.000, al fine di ricavare il COSTO ANNUO DI AMMORTAMENTO calcolato secondo la formula di matematica finanziaria: A = anno (A) [B.0006.0014.0011] INDICE, IN FUNZIONE DELLA VITA MEDIA DI UNA MACCHINA O ATTRE ... UNA MACCHINA O ATTREZZATURA, da moltiplicare per il valore a nuovo della macchina, diviso per 100.000, al fine di ricavare il COSTO ANNUO DI INTERESSI PASSIVI calcolato secondo la formula di matematica finanziaria anno (E) [A.0005.0015.0005] A DEDURRE QUOTA VALORE RESIDUO - 20% dell'ammortamento dell'ammortamento perc.	0,3330	11,97	3,99
	Sommano euro			5,04
	Spese Generali 14% euro			0,71
	Sommano euro			5,75
	Utali Impresa 10% euro			0,58
	T O T A L E euro / ora			6,33
Nr. 33 B.0003.0016. 0005	MOTORGRADER DA 125 HP peso Kg 11630, gi`a esistente in cantiere, esclusi l'operatore e i consumi di carburante, lubrificanti, ricambi, manutenzione ma compresa l'assicurazione E L E M E N T I: (A) [B.0006.0014.0002] INDICE, IN FUNZIONE DELLA VITA MEDIA DI UNA MACCHINA O ATTRE ... UNA MACCHINA O ATTREZZATURA, da moltiplicare per il valore a nuovo della macchina, diviso per 100.000, al fine di ricavare il COSTO ANNUO DI AMMORTAMENTO calcolato secondo la formula di matematica finanziaria: A = anno (A) [B.0006.0014.0008] INDICE, IN FUNZIONE DELLA VITA MEDIA DI UNA MACCHINA O ATTRE ... UNA	1,1460	17,44	19,99
	A R I P O R T A R E			19,99

Num.Ord. TARIFFA	DESCRIZIONE DELLE VOCI E DEGLI ELEMENTI	Quantità	IMPORTI	
			unitario	TOTALE
	R I P O R T O			19,99
	MACCHINA O ATTREZZATURA, da multi- plicare per il valore a nuovo della macchina, diviso per 100.000, al fine di ricavare il COSTO ANNUO DI INTERESSI PASSIVI calcolato secondo la formula di matematica finanziaria anno (E) [A.0005.0015.0005] A DEDURRE QUOTA VALORE RESIDUO - 20% dell'ammortamento dell'ammortamento perc.	1,1460	5,15	5,90
		279,4600	-0,01	-2,79
	Sommano euro			23,10
	Spese Generali 14% euro			3,23
	Sommano euro			26,33
	Utali Impresa 10% euro			2,63
	T O T A L E euro / ora			28,96
Nr. 34 B.0003.0016. 0007	VIBROFINITRICE CINGOLATA per stesa di sovrastrutture stradali, avente larghezza max di stesa, con estensori idraulici, di m 4,65, capacità della tramoggia mc 5, motore Diesel da H ... li operatori, i consumi di carburanti e lubrificanti, i ricambi e gli oneri di manutenzione, ma compresa l'assicurazione E L E M E N T I: (A) [B.0006.0014.0002] INDICE, IN FUNZIONE DELLA VITA MEDIA DI UNA MACCHINA O ATTRE ... UNA MACCHINA O ATTREZZATURA, da multi- plicare per il valore a nuovo della macchina, diviso per 100.000, al fine di ricavare il COSTO ANNUO DI AMMORTAMENTO calcolato secondo la formula di matematica finanziaria: A = anno (A) [B.0006.0014.0008] INDICE, IN FUNZIONE DELLA VITA MEDIA DI UNA MACCHINA O ATTRE ... UNA MACCHINA O ATTREZZATURA, da multi- plicare per il valore a nuovo della macchina, diviso per 100.000, al fine di ricavare il COSTO ANNUO DI INTERESSI PASSIVI calcolato secondo la formula di matematica finanziaria anno (E) [A.0005.0015.0005] A DEDURRE QUOTA VALORE RESIDUO - 20% dell'ammortamento dell'ammortamento perc.	1,6480	17,44	28,74
		1,6480	5,15	8,49
		402,0200	-0,01	-4,02
	Sommano euro			33,21
	Spese Generali 14% euro			4,65
	Sommano euro			37,86
	Utali Impresa 10% euro			3,79
	T O T A L E euro / ora			41,65
Nr. 35 B.0003.0017. 0001	AUTOCARRO RIBALTABILE trilaterale, esclusi conducente, consumi, manutenzione, ma compresi assicurazione e bollo, della portata utile fino a: 1,5 t E L E M E N T I: (A) [B.0006.0014.0005] INDICE, IN FUNZIONE DELLA VITA MEDIA DI UNA MACCHINA O ATTRE ... UNA MACCHINA O ATTREZZATURA, da multi- plicare per il valore a nuovo della macchina, diviso per 100.000, al fine di ricavare il COSTO ANNUO DI AMMORTAMENTO calcolato secondo la formula di matematica finanziaria: A = anno (A) [B.0006.0014.0011] INDICE, IN FUNZIONE DELLA VITA MEDIA DI UNA MACCHINA O ATTRE ... UNA MACCHINA O ATTREZZATURA, da multi- plicare per il valore a nuovo della macchina, diviso per 100.000, al fine di ricavare il COSTO ANNUO DI INTERESSI PASSIVI calcolato secondo la formula di matematica finanziaria anno (E) [A.0005.0015.0005] A DEDURRE QUOTA VALORE RESIDUO - 20% dell'ammortamento dell'ammortamento perc.	0,2180	11,97	2,61
		0,2180	4,83	1,05
		36,5400	-0,01	-0,37
	Sommano euro			3,29
	Spese Generali 14% euro			0,46
	Sommano euro			3,75
	Utali Impresa 10% euro			0,38
	T O T A L E euro / ora			4,13
Nr. 36 B.0003.0017. 0003	AUTOCARRO RIBALTABILE trilaterale, esclusi conducente, consumi, manutenzione, ma compresi assicurazione e bollo, della portata utile fino a: 8,0 t E L E M E N T I: (A) [B.0006.0014.0005] INDICE, IN FUNZIONE DELLA VITA MEDIA DI UNA MACCHINA O ATTRE ... UNA			
	A R I P O R T A R E			

Num.Ord. TARIFFA	DESCRIZIONE DELLE VOCI E DEGLI ELEMENTI	Quantità	IMPORTI	
			unitario	TOTALE
	R I P O R T O			
	MACCHINA O ATTREZZATURA, da multi- plicare per il valore a nuovo della macchina, diviso per 100.000, al fine di ricavare il COSTO ANNUO DI AMMORTAMENTO calcolato secondo la formula di matematica finanziaria: A = anno	0,5730	11,97	6,86
	(A) [B.0006.0014.0011] INDICE, IN FUNZIONE DELLA VITA MEDIA DI UNA MACCHINA O ATTRE ... UNA MACCHINA O ATTREZZATURA, da multi- plicare per il valore a nuovo della macchina, diviso per 100.000, al fine di ricavare il COSTO ANNUO DI INTERESSI PASSIVI calcolato secondo la formula di matematica finanziaria anno	0,5730	4,83	2,77
	(E) [A.0005.0015.0007] A DEDURRE QUOTA VALORE RESIDUO - 30% dell'ammortamento dell'ammortamento perc.	95,9200	-0,03	-2,88
	Sommano euro			6,75
	Spese Generali 14% euro			0,95
	Sommano euro			7,70
	Utali Impresa 10% euro			0,77
	T O T A L E euro / ora			8,47
Nr. 37 B.0003.0017. 0004	AUTOCARRO RIBALTABILE trilaterale, esclusi conducente, consumi, manutenzione, ma compresi assicurazione e bollo, della portata utile fino a: 15,0 t E L E M E N T I: (A) [B.0006.0014.0005] INDICE, IN FUNZIONE DELLA VITA MEDIA DI UNA MACCHINA O ATTRE ... UNA MACCHINA O ATTREZZATURA, da multi- plicare per il valore a nuovo della macchina, diviso per 100.000, al fine di ricavare il COSTO ANNUO DI AMMORTAMENTO calcolato secondo la formula di matematica finanziaria: A = anno	1,2090	11,97	14,47
	(A) [B.0006.0014.0011] INDICE, IN FUNZIONE DELLA VITA MEDIA DI UNA MACCHINA O ATTRE ... UNA MACCHINA O ATTREZZATURA, da multi- plicare per il valore a nuovo della macchina, diviso per 100.000, al fine di ricavare il COSTO ANNUO DI INTERESSI PASSIVI calcolato secondo la formula di matematica finanziaria anno	1,2090	4,83	5,84
	(E) [A.0005.0015.0007] A DEDURRE QUOTA VALORE RESIDUO - 30% dell'ammortamento dell'ammortamento perc.	202,4900	-0,03	-6,07
	Sommano euro			14,24
	Spese Generali 14% euro			1,99
	Sommano euro			16,23
	Utali Impresa 10% euro			1,62
	T O T A L E euro / ora			17,85
Nr. 38 B.0003.0017. 0005	AUTOCARRO RIBALTABILE trilaterale, esclusi conducente, consumi, manutenzione, ma compresi assicurazione e bollo, della portata utile fino a: 30,0 t E L E M E N T I: (A) [B.0006.0014.0005] INDICE, IN FUNZIONE DELLA VITA MEDIA DI UNA MACCHINA O ATTRE ... UNA MACCHINA O ATTREZZATURA, da multi- plicare per il valore a nuovo della macchina, diviso per 100.000, al fine di ricavare il COSTO ANNUO DI AMMORTAMENTO calcolato secondo la formula di matematica finanziaria: A = anno	1,3860	11,97	16,59
	(A) [B.0006.0014.0011] INDICE, IN FUNZIONE DELLA VITA MEDIA DI UNA MACCHINA O ATTRE ... UNA MACCHINA O ATTREZZATURA, da multi- plicare per il valore a nuovo della macchina, diviso per 100.000, al fine di ricavare il COSTO ANNUO DI INTERESSI PASSIVI calcolato secondo la formula di matematica finanziaria anno	1,3860	4,83	6,69
	(E) [A.0005.0015.0007] A DEDURRE QUOTA VALORE RESIDUO - 30% dell'ammortamento dell'ammortamento perc.	232,1700	-0,03	-6,97
	Sommano euro			16,31
	Spese Generali 14% euro			2,28
	Sommano euro			18,59
	Utali Impresa 10% euro			1,86
	T O T A L E euro / ora			20,45
Nr. 39	GRUPPO ELETTRIGENO carrellato, con motore Diesel, gi` a funzionante in cantiere, esclusi i consumi, gli oneri di			
	A R I P O R T A R E			

Num.Ord. TARIFFA	DESCRIZIONE DELLE VOCI E DEGLI ELEMENTI	Quantità	IMPORTI	
			unitario	TOTALE
	R I P O R T O			
B.0003.0021. 0001	manuten- zione e l'intervento saltuario dell'operatore potenza 32 KVA a 230/400 V con HP 34 E L E M E N T I: (A) [B.0006.0014.0002] INDICE, IN FUNZIONE DELLA VITA MEDIA DI UNA MACCHINA O ATTRE ... UNA MACCHINA O ATTREZZATURA, da multi- plicare per il valore a nuovo della macchina, diviso per 100.000, al fine di ricavare il COSTO ANNUO DI AMMORTAMENTO calcolato secondo la formula di matematica finanziaria: A = anno (A) [B.0006.0014.0008] INDICE, IN FUNZIONE DELLA VITA MEDIA DI UNA MACCHINA O ATTRE ... UNA MACCHINA O ATTREZZATURA, da multi- plicare per il valore a nuovo della macchina, diviso per 100.000, al fine di ricavare il COSTO ANNUO DI INTERESSI PASSIVI calcolato secondo la formula di matematica finanziaria anno (E) [A.0005.0015.0004] A DEDURRE QUOTA VALORE RESIDUO - 15% dell'ammortamento dell'ammortamento perc.	0,1380 0,1380 33,5300	17,44 5,15 -0,01	2,41 0,71 -0,34
	Sommano euro			2,78
	Spese Generali 14% euro			0,39
	Sommano euro			3,17
	Utali Impresa 10% euro			0,32
	T O T A L E euro / ora			3,49
Nr. 40 B.0004.0001. 0003	MACCHINARIO VARIO gi`a esistente in cantSEGA CIRCLARE elettrica a banco E L E M E N T I: (E) [A.0005.0010.0001] RICAMBI, CONSUMI E ASSICURAZIONI, a stima cad (A) [B.0003.0001.0003] MACCHINARIO VARIO gi`a esistente in cantiere, esclusi consmi ... clusi consumi, accessori e manutenzione ed escluso il personale di manovra SEGA CIRCOLARE elettrica a banco nl/ora	284,0000 1,0000	0,01 0,26	2,84 0,26
	Sommano euro			3,10
	Spese Generali 14% euro			0,43
	Sommano euro			3,53
	Utali Impresa 10% euro			0,35
	T O T A L E euro / ora			3,88
Nr. 41 B.0004.0001. 0004	MACCHINARIO VARIO gi`a esistente in cantSALDATRICE elettrica, esclusi gli elettrodi E L E M E N T I: (E) [A.0005.0010.0001] RICAMBI, CONSUMI E ASSICURAZIONI, a stima cad (A) [B.0003.0001.0004] MACCHINARIO VARIO gi`a esistente in cantiere, esclusi consmi ... clusi consumi, accessori e manutenzione ed escluso il personale di manovra SALDATRICE elettrica, esclusi gli elettrodi nl/ora	289,0000 1,0000	0,01 0,21	2,89 0,21
	Sommano euro			3,10
	Spese Generali 14% euro			0,43
	Sommano euro			3,53
	Utali Impresa 10% euro			0,35
	T O T A L E euro / ora			3,88
Nr. 42 B.0004.0001. 0006	MARTELLLO DEMOLITORE IDRAULICO montato su macchina operatrice, questa esclusa, ma compresi ricambi e consumi peso kg 300 E L E M E N T I: (A) [B.0003.0001.0006] MARTELLLO DEMOLITORE IDRAULICO da montare su macchina operatr ... montare su macchina operatrice, esclusi consumi ed operatore peso kg 300 ora (A) [B.0006.0010.0001] RICAMBI, CONSUMI E ASSICURAZIONI, a stima cad	1,0000 8,2600	7,77 0,01	7,77 0,08
	Sommano euro			7,85
	Spese Generali 14% euro			1,10
	Sommano euro			8,95
	Utali Impresa 10% euro			0,90
	T O T A L E euro / ora			9,85
	A R I P O R T A R E			

Num.Ord. TARIFFA	DESCRIZIONE DELLE VOCI E DEGLI ELEMENTI	Quantità	IMPORTI	
			unitario	TOTALE
	R I P O R T O			
Nr. 43 B.0004.0001. 0007	MARTELLLO DEMOLITORE IDRAULICO montato su macchina operatrice, questa esclusa, ma compresi ricambi e consumi peso kg 500 E L E M E N T I: (A) [B.0003.0001.0007] MARTELLLO DEMOLITORE IDRAULICO da montare su macchina operatr ... montare su macchina operatrice, esclusi consumi ed operatore peso kg 500 ora (A) [B.0006.0010.0001] RICAMBI, CONSUMI E ASSICURAZIONI, a stima cad	1,0000 9,3000	9,50 0,01	9,50 0,09
	Sommano euro			9,59
	Spese Generali 14% euro			1,34
	Sommano euro			10,93
	Utali Impresa 10% euro			1,09
	T O T A L E euro / ora			12,02
Nr. 44 B.0004.0001. 0009	MARTELLLO DEMOLITORE IDRAULICO montato su macchina gi`a esistente in cantiere, questa compresa, compresi l'operatore e i consumi di carburante, lubrificanti, ricambi, manutenzione e assicurazione peso Kg.300 montato su TERNA E L E M E N T I: (A) [B.0004.0014.0017] PALA GOMMATA CON RETROESCAVATORE gi`a esistente in cantiere, ... esistente in cantiere, compresi operatore e consumi di carburante, lubrificanti, ricambi, manutenzione e assicurazione potenza HP 115 con benna da mc 1,20/0,40 ora (A) [B.0004.0001.0006] MARTELLLO DEMOLITORE IDRAULICO montato su macchina operatrice ... su macchina operatrice, questa esclusa, ma compresi ricambi e consumi peso kg 300 ora	1,0000 1,0000	52,45 7,85	52,45 7,85
	Sommano euro			60,30
	Spese Generali 14% euro			8,44
	Sommano euro			68,74
	Utali Impresa 10% euro			6,87
	T O T A L E euro / ora			75,61
Nr. 45 B.0004.0001. 0010	MARTELLLO DEMOLITORE IDRAULICO montato su macchina gi`a esistente in cantiere, questa compresa, compresi l'operatore e i consumi di carburante, lubrificanti, ricambi, manutenzione e assicurazione peso Kg.500 montato su ESCAVATORE DA 12000 Kg, da 84 HP E L E M E N T I: (A) [B.0004.0014.0003] ESCAVATORE CINGOLATO gi`a esistente in cantiere, comprsi l'o ... cantiere, compresi l'operatore, i consumi di carburante, lubrificanti e ricambi, la manutenzione e l'assicurazione potenza HP 122 con benna da 1,30 mc ora (A) [B.0004.0001.0007] MARTELLLO DEMOLITORE IDRAULICO montato su macchina operatrice ... su macchina operatrice, questa esclusa, ma compresi ricambi e consumi peso kg 500 ora	1,0000 1,0000	57,84 9,59	57,84 9,59
	Sommano euro			67,43
	Spese Generali 14% euro			9,44
	Sommano euro			76,87
	Utali Impresa 10% euro			7,69
	T O T A L E euro / ora			84,56
Nr. 46 B.0004.0001. 0012	SEGA A DISCO, SEMOVENTE, PER TAGLIO DI PAVIMENTAZIONI IN ASFALTO O CALCESTRUZZO, con profondit`a di taglio fino a 18 cm, compreso operatore, consumo dischi, carburanti e lubrificanti E L E M E N T I: (A) [B.0003.0001.0011] SEGA A DISCO, SEMOVENTE, PER TAGLIO DI PAVIMENTAZIONI IN ASFA ... DI PAVIMENTAZIONI IN ASFALTO O CAL-CESTRUZZO, con profondit`a di taglio fino a 18 cm ora (A) [B.0001.0001.0001] OPERAIO SPECIALIZZATO ora (A) [B.0001.0001.0002] OPERAIO QUALIFICATO ora (A) [B.0001.0001.0002] OPERAIO QUALIFICATO ora (A) [B.0006.0009.0002] LUBRIFICANTI E FILTRI, a stima cad	1,0000 0,0200 0,0200 1,0000 0,2600	1,37 25,82 24,19 24,19 0,01	1,37 0,52 0,48 24,19 0,00
	A R I P O R T A R E			26,56

Num.Ord. TARIFFA	DESCRIZIONE DELLE VOCI E DEGLI ELEMENTI	Quantità	IMPORTI	
			unitario	TOTALE
	R I P O R T O			26,56
	(A) [B.0006.0011.0001] MATERIALI DI CONSUMO, a stima cad	16,0000	0,01	0,16
	(A) [B.0006.0010.0002] RICAMBI, a stima cad	0,0100	0,01	0,00
	(A) [B.0006.0002.0001] GASOLIO per autotrazione, approvvigionato in cantiere, in par ... cantiere, in partite da 2000 l	1,9800	1,14	2,26
	Sommano euro			28,98
	Spese Generali 14% euro			4,06
	Sommano euro			33,04
	Utali Impresa 10% euro			3,30
	T O T A L E euro / ora			36,34
Nr. 47 B.0004.0003. 0003	NOLO DI GRUETTA TELESCOPICA montata su autocarro ribaltabile trilaterale, questo escluso per autocarro portata 8 t E L E M E N T I: (A) [B.0003.0003.0005] NOLO A FREDDO DI GRUETTA TELESCOPICA da montare su autocarro ... da montare su autocarro ribaltabile trilaterale per autocarro portata 8 t ora (A) [B.0006.0010.0001] RICAMBI, CONSUMI E ASSICURAZIONI, a stima cad	1,0000 3,0000	0,93 0,01	0,93 0,03
	Sommano euro			0,96
	Spese Generali 14% euro			0,13
	Sommano euro			1,09
	Utali Impresa 10% euro			0,11
	T O T A L E euro / ora			1,20
Nr. 48 B.0004.0003. 0004	NOLO DI GRUETTA TELESCOPICA montata su autocarro ribaltabile trilaterale, questo escluso per autocarro portata 15 t E L E M E N T I: (A) [B.0003.0003.0006] NOLO A FREDDO DI GRUETTA TELESCOPICA da montare su autocarro ... da montare su autocarro ribaltabile trilaterale per autocarro portata 15 t ora (A) [B.0006.0010.0001] RICAMBI, CONSUMI E ASSICURAZIONI, a stima cad	1,0000 2,9400	1,07 0,01	1,07 0,03
	Sommano euro			1,10
	Spese Generali 14% euro			0,15
	Sommano euro			1,25
	Utali Impresa 10% euro			0,13
	T O T A L E euro / ora			1,38
Nr. 49 B.0004.0003. 0006	GRU A TORRE ad azionamento elettrico, gi`a funzionante in cantiere, in postazione fissa o traslabile su binario, compreso il manovratore, i consumi di f.e.m., gli oneri di manutenzione e l'assicurazione altezza 18 m, sbraccio 20 m, portata 600/ 800 Kg E L E M E N T I: (A) [B.0003.0003.0001] GRU A TORRE ad azionamento elettrico, gi`a funzionante in ca ... nante in cantiere, in postazione fissa o traslabile su binario, escluso il manovratore, i consumi di f.e m., e gli oneri di manutenzione ma compresa assicurazione altezza 18 m, sbraccio 20 m, portata 600/8 ora (A) [B.0001.0001.0001] OPERAIO SPECIALIZZATO ora (A) [B.0001.0001.0002] OPERAIO QUALIFICATO ora (A) [B.0001.0001.0001] OPERAIO SPECIALIZZATO ora (A) [B.0006.0009.0002] LUBRIFICANTI E FILTRI, a stima cad (A) [B.0006.0010.0002] RICAMBI, a stima cad (A) [B.0006.0003.0001] ENERGIA ELETTRICA gi`a installata in cantiere, per azionment ... azionamento macchinari kWh	1,0000 0,0400 0,0400 1,0000 0,2100 0,6200 11,2500	4,54 25,82 24,19 25,82 0,01 0,01 0,18	4,54 1,03 0,97 25,82 0,00 0,01 2,03
	Sommano euro			34,40
	Spese Generali 14% euro			4,82
	Sommano euro			39,22
	Utali Impresa 10% euro			3,92
	A R I P O R T A R E			

Num.Ord. TARIFFA	DESCRIZIONE DELLE VOCI E DEGLI ELEMENTI	Quantità	IMPORTI	
			unitario	TOTALE
	R I P O R T O			
	T O T A L E euro / ora			43,14
Nr. 50 B.0004.0003. 0010	AUTOGRU TELESCOPICA AUTOCARRATA compresi il conducente/operatore, consumi di carburante e lubrificanti, ricambi, manutenzione, assicurazione e bollo con braccio fino a 22 m e portata 20 t E L E M E N T I: (A) [B.0003.0003.0009] AUTOGRU TELESCOPICA AUTOCARRATA esclusi il conducente/operato ... clusi il conducente/operatore, consumi di carburante e lubrificanti, ricambi, manutenzione, ma compresi assicurazione e bollo con braccio fino a 22 m e portata 20 t ora (A) [B.0001.0001.0002] OPERAIO QUALIFICATO ora (E) [A.0005.0010.0001] RICAMBI, CONSUMI E ASSICURAZIONI, a stima cad	1,0000 1,2000 300,0000	16,44 24,19 0,01	16,44 29,03 3,00
	Sommano euro			48,47
	Spese Generali 14% euro			6,79
	Sommano euro			55,26
	Utili Impresa 10% euro			5,53
	T O T A L E euro / ora			60,79
Nr. 51 B.0004.0014. 0001	ESCAVATORE CINGOLATO gi`a esistente in cantiere, compresi l'operatore, i consumi di carburante, lubrificanti e ricambi, la manutenzione e l'assicurazione potenza HP 54 con benna da 0,28 mc E L E M E N T I: (A) [B.0003.0014.0001] ESCAVATORE CINGOLATO gi`a esistente in cantiere, esclusi l' ... cantiere, esclusi l' operatore, i consumi di carburante, lubrificanti e ricambi, la manutenzione ma compresa l'assicurazione potenza HP 54 con benna da 0,28 mc ora (A) [B.0001.0001.0001] OPERAIO SPECIALIZZATO ora (A) [B.0001.0001.0002] OPERAIO QUALIFICATO ora (A) [B.0001.0001.0001] OPERAIO SPECIALIZZATO ora (A) [B.0006.0009.0002] LUBRIFICANTI E FILTRI, a stima cad (A) [B.0006.0010.0002] RICAMBI, a stima cad (A) [B.0006.0002.0001] GASOLIO per autotrazione, approvvigionato in cantiere, in par ... cantiere, in partite da 2000 l	1,0000 0,0500 0,0500 1,0000 1,5000 1,0000 5,9400	9,97 25,82 24,19 25,82 0,01 0,01 1,14	9,97 1,29 1,21 25,82 0,02 0,01 6,77
	Sommano euro			45,09
	Spese Generali 14% euro			6,31
	Sommano euro			51,40
	Utili Impresa 10% euro			5,14
	T O T A L E euro / ora			56,54
Nr. 52 B.0004.0014. 0002	ESCAVATORE CINGOLATO gi`a esistente in cantiere, compresi l'operatore, i consumi di carburante, lubrificanti e ricambi, la manutenzione e l'assicurazione potenza HP 84 con benna da 0,63 mc E L E M E N T I: (A) [B.0003.0014.0002] ESCAVATORE CINGOLATO gi`a esistente in cantiere, esclusi l' ... cantiere, esclusi l' operatore, i consumi di carburante, lubrificanti e ricambi, la manutenzione ma compresa l'assicurazione potenza HP 84 con benna da 0,63 mc ora (A) [B.0001.0001.0001] OPERAIO SPECIALIZZATO ora (A) [B.0001.0001.0002] OPERAIO QUALIFICATO ora (A) [B.0001.0001.0001] OPERAIO SPECIALIZZATO ora (A) [B.0006.0009.0002] LUBRIFICANTI E FILTRI, a stima cad (A) [B.0006.0010.0002] RICAMBI, a stima cad (A) [B.0006.0002.0001] GASOLIO per autotrazione, approvvigionato in cantiere, in par ... cantiere, in partite da 2000 l	1,0000 0,0500 0,0500 1,0000 1,5500 1,8100 9,2400	13,11 25,82 24,19 25,82 0,01 0,01 1,14	13,11 1,29 1,21 25,82 0,02 0,02 10,53
	Sommano euro			52,00
	Spese Generali 14% euro			7,28
	Sommano euro			59,28
	Utili Impresa 10% euro			5,93
	T O T A L E euro / ora			65,21
	A R I P O R T A R E			

Num.Ord. TARIFFA	DESCRIZIONE DELLE VOCI E DEGLI ELEMENTI	Quantità	IMPORTI	
			unitario	TOTALE
	R I P O R T O			
Nr. 53 B.0004.0014. 0003	<p>ESCAVATORE CINGOLATO gi`a esistente in cantiere, compresi l'operatore, i consumi di carburante, lubrificanti e ricambi, la manutenzione e l'assicurazione potenza HP 122 con benna da 1,30 mc</p> <p>E L E M E N T I:</p> <p>(A) [B.0003.0014.0003] ESCAVATORE CINGOLATO gi`a esistente in cantiere, esclusi l' ... cantiere, esclusi l' operatore, i consumi di carburante, lubrificanti e ricambi, la manutenzione ma compresa l'assicurazione potenza HP 122 con benna da 1.30 mc ora</p> <p>(A) [B.0001.0001.0001] OPERAIO SPECIALIZZATO ora</p> <p>(A) [B.0001.0001.0002] OPERAIO QUALIFICATO ora</p> <p>(A) [B.0001.0001.0001] OPERAIO SPECIALIZZATO ora</p> <p>(A) [B.0006.0009.0002] LUBRIFICANTI E FILTRI, a stima cad</p> <p>(A) [B.0006.0010.0002] RICAMBI, a stima cad</p> <p>(A) [B.0006.0002.0001] GASOLIO per autotrazione, approvvigionato in cantiere, in par ... cantiere, in partite da 2000 l</p>	<p>1,0000</p> <p>0,0500</p> <p>0,0500</p> <p>1,0000</p> <p>2,5800</p> <p>2,0700</p> <p>13,4200</p>	<p>14,17</p> <p>25,82</p> <p>24,19</p> <p>25,82</p> <p>0,01</p> <p>0,01</p> <p>1,14</p>	<p>14,17</p> <p>1,29</p> <p>1,21</p> <p>25,82</p> <p>0,03</p> <p>0,02</p> <p>15,30</p>
	Sommano euro			57,84
	Spese Generali 14% euro			8,10
	Sommano euro			65,94
	Utili Impresa 10% euro			6,59
	T O T A L E euro / ora			72,53
Nr. 54 B.0004.0014. 0006	<p>TRATTORE APRIPISTA CINGOLATO, a lama frontale fissa o orientabile, senza ripper, gi`a esistente in cantiere, compreso l' - operatore, i consumi di carburante, lubrificanti, ricambi, oneri di manutenzione, e l'assicurazione potenza HP 90, lama mm 2600x950</p> <p>E L E M E N T I:</p> <p>(A) [B.0003.0014.0006] TRATTORE APRIPISTA CINGOLATO, a lama frontale fissa o orient ... frontale fissa o orientabile, senza ripper, già esistente in cantiere, escluso l'operatore, i consumi di carburante, lubrificanti, ricambi e oneri di manutenzione, ma compresa l'assicurazione potenza HP 90, lama mm 2 ora</p> <p>(A) [B.0001.0001.0001] OPERAIO SPECIALIZZATO ora</p> <p>(A) [B.0001.0001.0002] OPERAIO QUALIFICATO ora</p> <p>(A) [B.0001.0001.0001] OPERAIO SPECIALIZZATO ora</p> <p>(A) [B.0006.0009.0002] LUBRIFICANTI E FILTRI, a stima cad</p> <p>(A) [B.0006.0010.0002] RICAMBI, a stima cad</p> <p>(A) [B.0006.0002.0001] GASOLIO per autotrazione, approvvigionato in cantiere, in par ... cantiere, in partite da 2000 l</p>	<p>1,0000</p> <p>0,0400</p> <p>0,0400</p> <p>1,0000</p> <p>1,0300</p> <p>1,8100</p> <p>13,5000</p>	<p>13,45</p> <p>25,82</p> <p>24,19</p> <p>25,82</p> <p>0,01</p> <p>0,01</p> <p>1,14</p>	<p>13,45</p> <p>1,03</p> <p>0,97</p> <p>25,82</p> <p>0,01</p> <p>0,02</p> <p>15,39</p>
	Sommano euro			56,69
	Spese Generali 14% euro			7,94
	Sommano euro			64,63
	Utili Impresa 10% euro			6,46
	T O T A L E euro / ora			71,09
Nr. 55 B.0004.0014. 0007	<p>TRATTORE APRIPISTA CINGOLATO, a lama frontale fissa o orientabile, senza ripper, gi`a esistente in cantiere, compreso l' - operatore, i consumi di carburante, lubrificanti, ricambi, oneri di manutenzione, e l'assicurazione potenza HP 120, lama mm 2950x1050</p> <p>E L E M E N T I:</p> <p>(A) [B.0003.0014.0007] TRATTORE APRIPISTA CINGOLATO, a lama frontale fissa o orient ... frontale fissa o orientabile, senza ripper, già esistente in cantiere, escluso l'operatore, i consumi di carburante, lubrificanti, ricambi e oneri di manutenzione, ma compresa l'assicurazione potenza HP 120, lama mm ora</p> <p>(A) [B.0001.0001.0001] OPERAIO SPECIALIZZATO ora</p> <p>(A) [B.0001.0001.0002] OPERAIO QUALIFICATO ora</p> <p>(A) [B.0001.0001.0001] OPERAIO SPECIALIZZATO ora</p> <p>(A) [B.0006.0009.0002] LUBRIFICANTI E FILTRI, a stima cad</p> <p>(A) [B.0006.0010.0002] RICAMBI, a stima cad</p> <p>(A) [B.0006.0002.0001] GASOLIO per autotrazione, approvvigionato in cantiere, in par ... cantiere, in partite da 2000 l</p>	<p>1,0000</p> <p>0,0400</p> <p>0,0400</p> <p>1,0000</p> <p>1,1400</p> <p>2,3200</p> <p>18,0000</p>	<p>17,92</p> <p>25,82</p> <p>24,19</p> <p>25,82</p> <p>0,01</p> <p>0,01</p> <p>1,14</p>	<p>17,92</p> <p>1,03</p> <p>0,97</p> <p>25,82</p> <p>0,01</p> <p>0,02</p> <p>20,52</p>
	Sommano euro			66,29
	Spese Generali 14% euro			9,28
	Sommano euro			75,57
	Utili Impresa 10% euro			7,56
	T O T A L E euro / ora			83,13
	A R I P O R T A R E			

Num.Ord. TARIFFA	DESCRIZIONE DELLE VOCI E DEGLI ELEMENTI	Quantità	IMPORTI	
			unitario	TOTALE
R I P O R T O				
Nr. 56 B.0004.0014. 0012	PALA CARICATRICE GOMMATA gi`a esistente in cantiere, compresi l'operatore e i consumi di carburante, lubrificanti, ri- cambi, manutenzione e assicurazione potenza HP 72 con benna da 0,80 mc E L E M E N T I: (A) [B.0003.0014.0013] PALA CARICATRICE GOMMATA gi`a esistente in cantiere, esclusi ... cantiere, esclusi l'operatore e i consumi di carbu- rante, lubrificanti, ricambi, manutenzione ma compre- sa l'assicurazione potenza HP 72 con benna da 0,80 mc ora (A) [B.0001.0001.0001] OPERAIO SPECIALIZZATO ora (A) [B.0001.0001.0002] OPERAIO QUALIFICATO ora (A) [B.0001.0001.0001] OPERAIO SPECIALIZZATO ora (A) [B.0006.0009.0001] LUBRIFICANTI E PNEUMATICI, a stima cad (A) [B.0006.0010.0002] RICAMBI, a stima cad (A) [B.0006.0002.0001] GASOLIO per autotrazione, approvvigionato in cantiere, in par ... cantiere, in partite da 2000 11	1,0000 0,0500 0,0500 1,0000 2,3800 0,5200 7,9200	6,31 25,82 24,19 25,82 0,01 0,01 1,14	6,31 1,29 1,21 25,82 0,02 0,01 9,03
		Sommano euro		43,69
		Spese Generali 14% euro		6,12
		Sommano euro		49,81
		Utili Impresa 10% euro		4,98
		T O T A L E euro / ora		54,79
Nr. 57 B.0004.0014. 0015	PALA GOMMATA CON RETROESCAVATORE gi`a esistente in cantiere, compresi operatore e consumi di carburante, lubrificanti, ricambi, manutenzione e assicurazione potenza HP 30 con benna da mc 0,25/0,37 E L E M E N T I: (A) [B.0003.0014.0017] PALA GOMMATA CON RETROESCAVATORE gi`a esistente in cantiere, ... esistente in cantiere, esclusi operatore e consumi di carburante, lubrificanti, ricambi, manutenzione ma compresa l'assicurazione potenza HP 30 con benna da mc 0,25/0,37 ora (A) [B.0001.0001.0001] OPERAIO SPECIALIZZATO ora (A) [B.0001.0001.0002] OPERAIO QUALIFICATO ora (A) [B.0001.0001.0001] OPERAIO SPECIALIZZATO ora (A) [B.0006.0009.0001] LUBRIFICANTI E PNEUMATICI, a stima cad (A) [B.0006.0010.0002] RICAMBI, a stima cad (A) [B.0006.0002.0001] GASOLIO per autotrazione, approvvigionato in cantiere, in par ... cantiere, in partite da 2000 11	1,0000 0,0500 0,0500 1,0000 1,2900 0,4100 3,3000	5,47 25,82 24,19 25,82 0,01 0,01 1,14	5,47 1,29 1,21 25,82 0,01 0,00 3,76
		Sommano euro		37,56
		Spese Generali 14% euro		5,26
		Sommano euro		42,82
		Utili Impresa 10% euro		4,28
		T O T A L E euro / ora		47,10
Nr. 58 B.0004.0014. 0017	PALA GOMMATA CON RETROESCAVATORE gi`a esistente in cantiere, compresi operatore e consumi di carburante, lubrificanti, ricambi, manutenzione e assicurazione potenza HP 115 con benna da mc 1,20/0,40 E L E M E N T I: (A) [B.0003.0014.0019] PALA GOMMATA CON RETROESCAVATORE gi`a esistente in cantiere, ... esistente in cantiere, esclusi operatore e consumi di carburante, lubrificanti, ricambi, manutenzione ma compresa l'assicurazione potenza HP 115 con benna da mc 1,20/0,40 ora (A) [B.0001.0001.0001] OPERAIO SPECIALIZZATO ora (A) [B.0001.0001.0002] OPERAIO QUALIFICATO ora (A) [B.0001.0001.0001] OPERAIO SPECIALIZZATO ora (A) [B.0006.0009.0001] LUBRIFICANTI E PNEUMATICI, a stima cad (A) [B.0006.0010.0002] RICAMBI, a stima cad (A) [B.0006.0002.0001] GASOLIO per autotrazione, approvvigionato in cantiere, in par ... cantiere, in partite da 2000 11	1,0000 0,0500 0,0500 1,0000 3,6200 0,7700 12,6500	9,66 25,82 24,19 25,82 0,01 0,01 1,14	9,66 1,29 1,21 25,82 0,04 0,01 14,42
		Sommano euro		52,45
		Spese Generali 14% euro		7,34
		Sommano euro		59,79
		Utili Impresa 10% euro		5,98
		T O T A L E euro / ora		65,77
A R I P O R T A R E				

Num.Ord. TARIFFA	DESCRIZIONE DELLE VOCI E DEGLI ELEMENTI	Quantità	IMPORTI	
			unitario	TOTALE
	R I P O R T O			
Nr. 59 B.0004.0015. 0004	COMPRESSORE d'aria con motore elettrico da 2000 l/min., funzionante, compresi consumi e dotazioni, escluso il personale addetto E L E M E N T I: (A) [B.0003.0015.0001] COMPRESSORE d'aria con motore elettrico da 2000 l/min, funzi ... l/min, funzionante, esclusi consumi, dotazioni e il personale addetto ora	1,0000	4,29	4,29
	Sommano euro			4,29
	Spese Generali 14% euro			0,60
	Sommano euro			4,89
	Utili Impresa 10% euro			0,49
	T O T A L E euro / ora			5,38
Nr. 60 B.0004.0016. 0001	RULLO COMPRESSORE gi`a esistente in cantiere, compresi l'oeratore e i consumi di carburante, lubrificanti, ricambi, manuten- zione e assicurazione tipo TANDEM STATICO A DOPPIA TRAZIONE HP 9, peso Kg.500 E L E M E N T I: (A) [B.0003.0016.0001] RULLO COMPRESSORE gi`a esistente in cantiere, esclusi l'oera ... clusi l'operatore e i consumi di carburante, lubrifican- ti, ricambi, manutenzione ma compresa l'assicurazione tipo TANDEM STATICO A DOPPIA TRAZIONE HP 9, peso Kg 500 ora (A) [B.0001.0001.0001] OPERAIO SPECIALIZZATO ora (A) [B.0001.0001.0002] OPERAIO QUALIFICATO ora (A) [B.0001.0001.0002] OPERAIO QUALIFICATO ora (A) [B.0006.0009.0002] LUBRIFICANTI E FILTRI, a stima cad (A) [B.0006.0010.0002] RICAMBI, a stima cad (A) [B.0006.0002.0001] GASOLIO per autotrazione, approvvigionato in cantiere, in par ... cantiere, in partite da 2000 l	1,0000 0,0400 0,0400 1,0000 0,1300 0,1000 0,6750	1,09 25,82 24,19 24,19 0,01 0,01 1,14	1,09 1,03 0,97 24,19 0,00 0,00 0,77
	Sommano euro			28,05
	Spese Generali 14% euro			3,93
	Sommano euro			31,98
	Utili Impresa 10% euro			3,20
	T O T A L E euro / ora			35,18
Nr. 61 B.0004.0016. 0003	RULLO COMPRESSORE gi`a esistente in cantiere, compresi l'oeratore e i consumi di carburante, lubrificanti, ricambi, manuten- zione e assicurazione tipo TANDEM VIBRANTE A DOPPIA TRAZIONE, HP 44, peso Kg.5000 E L E M E N T I: (A) [B.0003.0016.0003] RULLO COMPRESSORE gi`a esistente in cantiere, esclusi l'oera ... clusi l'operatore e i consumi di carburante, lubrifican- ti, ricambi, manutenzione ma compresa l'assicurazione tipo TANDEM VIBRANTE A DOPPIA TRAZIONE, HP 44, peso Kg 5000 ora (A) [B.0001.0001.0001] OPERAIO SPECIALIZZATO ora (A) [B.0001.0001.0002] OPERAIO QUALIFICATO ora (A) [B.0001.0001.0002] OPERAIO QUALIFICATO ora (A) [B.0006.0009.0002] LUBRIFICANTI E FILTRI, a stima cad (A) [B.0006.0010.0002] RICAMBI, a stima cad (A) [B.0006.0002.0001] GASOLIO per autotrazione, approvvigionato in cantiere, in par ... cantiere, in partite da 2000 l	1,0000 0,0400 0,0400 1,0000 0,4100 0,5200 3,3000	5,04 25,82 24,19 24,19 0,01 0,01 1,14	5,04 1,03 0,97 24,19 0,00 0,01 3,76
	Sommano euro			35,00
	Spese Generali 14% euro			4,90
	Sommano euro			39,90
	Utili Impresa 10% euro			3,99
	T O T A L E euro / ora			43,89
Nr. 62 B.0004.0016. 0006	VIBROFINITRICE CINGOLATA per stesa di sovrastrutture stradali, avente larghezza max di stesa, con estensori idraulici, di m 4.65, capacit`a della tramoggia mc 5, motore Diesel da H ... ompresi gli operatori, i consumi di carburanti e lubrificanti, i ricambi e gli oneri di manutenzione, e l'assicurazione. E L E M E N T I: (A) [B.0003.0016.0007] VIBROFINITRICE CINGOLATA per stesa di sovrastrutture stradali ... truttute stradali,			
	A R I P O R T A R E			

Num.Ord. TARIFFA	DESCRIZIONE DELLE VOCI E DEGLI ELEMENTI	Quantità	IMPORTI	
			unitario	TOTALE
	R I P O R T O			
	avente larghezza max di stesa, con estensori idraulici, di m 4,65, capacità della tramoggia mc 5, motore Diesel da HP 93, esclusi gli operatori, i consumi di carburanti e lubrificanti, i rica ora	1,0000	33,21	33,21
	(A) [B.0001.0001.0001] OPERAIO SPECIALIZZATO ora	0,0500	25,82	1,29
	(A) [B.0001.0001.0002] OPERAIO QUALIFICATO ora	0,0500	24,19	1,21
	(A) [B.0001.0001.0001] OPERAIO SPECIALIZZATO ora	1,0000	25,82	25,82
	(A) [B.0001.0001.0002] OPERAIO QUALIFICATO ora	1,0000	24,19	24,19
	(A) [B.0006.0009.0001] LUBRIFICANTI E PNEUMATICI, a stima cad	1,5500	0,01	0,02
	(A) [B.0006.0010.0002] RICAMBI, a stima cad	4,6500	0,01	0,05
	(A) [B.0006.0002.0001] GASOLIO per autotrazione, approvvigionato in cantiere, in par ... cantiere, in partite da 2000 l	10,2300	1,14	11,66
	Sommano euro			97,45
	Spese Generali 14% euro			13,64
	Sommano euro			111,09
	Utali Impresa 10% euro			11,11
	T O T A L E euro / ora			122,20
Nr. 63 B.0004.0016. 0007	MOTORGRADER DA 125 HP peso Kg.11,630, gi`a esistente in cantiere, compresi l'operatore e i consumi di carburante, lubrificanti, ricambi, manutenzione e assicurazione E L E M E N T I: (A) [B.0003.0016.0005] MOTORGRADER DA 125 HP peso Kg 11630, gi`a esistente in cantiere, esclusi l'operatore e i consumi di carburante, lubrificanti, ricambi, manutenzione ma compresa l'assicurazione ora	1,0000	23,10	23,10
	(A) [B.0001.0001.0001] OPERAIO SPECIALIZZATO ora	0,0500	25,82	1,29
	(A) [B.0001.0001.0002] OPERAIO QUALIFICATO ora	0,0500	24,19	1,21
	(A) [B.0001.0001.0001] OPERAIO SPECIALIZZATO ora	1,0000	25,82	25,82
	(A) [B.0006.0009.0001] LUBRIFICANTI E PNEUMATICI, a stima cad	3,6200	0,01	0,04
	(A) [B.0006.0010.0002] RICAMBI, a stima cad	1,5500	0,01	0,02
	(A) [B.0006.0002.0001] GASOLIO per autotrazione, approvvigionato in cantiere, in par ... cantiere, in partite da 2000 l	13,7500	1,14	15,68
	Sommano euro			67,16
	Spese Generali 14% euro			9,40
	Sommano euro			76,56
	Utali Impresa 10% euro			7,66
	T O T A L E euro / ora			84,22
Nr. 64 B.0004.0017. 0002	AUTOCARRO RIBALTABILE trilaterale, compresi conducente, consumi, manutenzione, assicurazione e bollo, della portata utile fino a: 1,5 t E L E M E N T I: (A) [B.0003.0017.0001] AUTOCARRO RIBALTABILE trilaterale, esclusi conducente, consu ... conducente, consumi, manutenzione, ma compresi as- sicurazione e bollo, della portata utile fino a: 1,5 t ora	1,0000	3,29	3,29
	(A) [B.0001.0001.0001] OPERAIO SPECIALIZZATO ora	0,0300	25,82	0,77
	(A) [B.0001.0001.0002] OPERAIO QUALIFICATO ora	0,0300	24,19	0,73
	(A) [B.0001.0001.0002] OPERAIO QUALIFICATO ora	1,0000	24,19	24,19
	(A) [B.0006.0009.0001] LUBRIFICANTI E PNEUMATICI, a stima cad	1,2900	0,01	0,01
	(A) [B.0006.0010.0002] RICAMBI, a stima cad	0,5200	0,01	0,01
	(A) [B.0006.0002.0002] GASOLIO per autotrazione, alla pompa l	6,0200	1,14	6,86
	Sommano euro			35,86
	Spese Generali 14% euro			5,02
	Sommano euro			40,88
	Utali Impresa 10% euro			4,09
	T O T A L E euro / ora			44,97
Nr. 65 B.0004.0017. 0004	AUTOCARRO RIBALTABILE trilaterale, compresi conducente, consumi, manutenzione, assicurazione e bollo, della portata utile fino a: 8,0 t E L E M E N T I: (A) [B.0003.0017.0003] AUTOCARRO RIBALTABILE trilaterale, esclusi conducente, consu ... conducente, consumi, manutenzione, ma compresi as- sicurazione e bollo, della portata utile fino a: 8,0 t ora	1,0000	6,75	6,75
	A R I P O R T A R E			6,75

Num.Ord. TARIFFA	DESCRIZIONE DELLE VOCI E DEGLI ELEMENTI	Quantità	IMPORTI	
			unitario	TOTALE
	R I P O R T O			6,75
	(A) [B.0001.0001.0001] OPERAIO SPECIALIZZATO ora	0,0300	25,82	0,77
	(A) [B.0001.0001.0002] OPERAIO QUALIFICATO ora	0,0300	24,19	0,73
	(A) [B.0001.0001.0002] OPERAIO QUALIFICATO ora	1,0000	24,19	24,19
	(A) [B.0006.0009.0001] LUBRIFICANTI E PNEUMATICI, a stima cad	1,8100	0,01	0,02
	(A) [B.0006.0010.0002] RICAMBI, a stima cad	0,9300	0,01	0,01
	(A) [B.0006.0002.0002] GASOLIO per autotrazione, alla pompa l	10,9200	1,14	12,45
	Sommano euro			44,92
	Spese Generali 14% euro			6,29
	Sommano euro			51,21
	Utili Impresa 10% euro			5,12
	T O T A L E euro / ora			56,33
Nr. 66 B.0004.0017. 0005	AUTOCARRO RIBALTABILE trilaterale, compresi conducente, consumi, manutenzione, assicurazione e bollo, della portata utile fino a: 15,0 t E L E M E N T I: (A) [B.0003.0017.0004] AUTOCARRO RIBALTABILE trilaterale, esclusi conducente, consu ... conducente, consumi, manutenzione, ma compresi as- sicurazione e bollo, della portata utile fino a: 15,0 t ora (A) [B.0001.0001.0001] OPERAIO SPECIALIZZATO ora (A) [B.0001.0001.0002] OPERAIO QUALIFICATO ora (A) [B.0001.0001.0002] OPERAIO QUALIFICATO ora (A) [B.0006.0009.0001] LUBRIFICANTI E PNEUMATICI, a stima cad (A) [B.0006.0010.0002] RICAMBI, a stima cad (A) [B.0006.0002.0002] GASOLIO per autotrazione, alla pompa l	1,0000 0,0300 0,0300 1,0000 2,5800 1,2900 17,0800	14,24 25,82 24,19 24,19 0,01 0,01 1,14	14,24 0,77 0,73 24,19 0,03 0,01 19,47
	Sommano euro			59,44
	Spese Generali 14% euro			8,32
	Sommano euro			67,76
	Utili Impresa 10% euro			6,78
	T O T A L E euro / ora			74,54
Nr. 67 B.0004.0017. 0006	AUTOCARRO RIBALTABILE trilaterale, compresi conducente, consumi, manutenzione, assicurazione e bollo, della portata utile fino a: 30,0 t E L E M E N T I: (A) [B.0003.0017.0005] AUTOCARRO RIBALTABILE trilaterale, esclusi conducente, consu ... conducente, consumi, manutenzione, ma compresi as- sicurazione e bollo, della portata utile fino a: 30,0 t ora (A) [B.0001.0001.0001] OPERAIO SPECIALIZZATO ora (A) [B.0001.0001.0002] OPERAIO QUALIFICATO ora (A) [B.0001.0001.0002] OPERAIO QUALIFICATO ora (A) [B.0006.0009.0001] LUBRIFICANTI E PNEUMATICI, a stima cad (A) [B.0006.0010.0002] RICAMBI, a stima cad (A) [B.0006.0002.0002] GASOLIO per autotrazione, alla pompa l	1,0000 0,0300 0,0300 1,0000 3,1000 1,5500 21,7000	16,31 25,82 24,19 24,19 0,01 0,01 1,14	16,31 0,77 0,73 24,19 0,03 0,02 24,74
	Sommano euro			66,79
	Spese Generali 14% euro			9,35
	Sommano euro			76,14
	Utili Impresa 10% euro			7,61
	T O T A L E euro / ora			83,75
Nr. 68 B.0004.0017. 0009	AUTOCARRO RIBALTABILE TRILATERALE DOTATO DI GRUETTA TELESCOPICA, compreso l'impiego di quest'ulti- ma nelle operazioni di carico e scarico e compreso il condu- cente/ manovratore, consumi, manutenzione e assicurazione, della portata utile fino a: 8,0 t E L E M E N T I: (A) [B.0004.0017.0004] AUTOCARRO RIBALTABILE trilaterale, compresi conducente, cons ... conducente, consumi, manutenzione, assicurazione e bollo, della portata utile fino a: 8,0 t ora (A) [B.0004.0003.0003] NOLO DI GRUETTA TELESCOPICA montata su autocarro ribaltabile ... autocarro ribaltabile trilaterale, questo escluso per autocarro portata 8 t ora	1,0000 1,0000	44,92 0,96	44,92 0,96
	A R I P O R T A R E			45,88

Num.Ord. TARIFFA	DESCRIZIONE DELLE VOCI E DEGLI ELEMENTI	Quantità	IMPORTI	
			unitario	TOTALE
	R I P O R T O			45,88
	Sommano euro			45,88
	Spese Generali 14% euro			6,42
	Sommano euro			52,30
	Utali Impresa 10% euro			5,23
	T O T A L E euro / ora			57,53
Nr. 69 B.0004.0017. 0010	AUTOCARRO RIBALTABILE TRILATERALE DOTATO DI GRUETTA TELESCOPICA, compreso l'impiego di quest'ulti- ma nelle operazioni di carico e scarico e compreso il condu- cente/ manovratore, consumi, manutenzione e assicurazione, della portata utile fino a: 15,0 t E L E M E N T I: (A) [B.0004.0017.0005] AUTOCARRO RIBALTABILE trilaterale, compresi conducente, cons ... conducente, consumi, manutenzione, assicurazione e bollo, della portata utile fino a: 15,0 t ora (A) [B.0004.0003.0004] NOLO DI GRUETTA TELESCOPICA montata su autocarro ribaltabile ... autocarro ribaltabile trilaterale, questo escluso per autocarro portata 15 t ora	1,0000	59,44	59,44
	Sommano euro			60,54
	Spese Generali 14% euro			8,48
	Sommano euro			69,02
	Utali Impresa 10% euro			6,90
	T O T A L E euro / ora			75,92
Nr. 70 B.0004.0021. 0001	GRUPPO ELETTRIGENO carrellato, con motore Diesel, gi`a funzionante in cantiere, compreso i consumi, gli oneri di manuten- zione e l'intervento saltuario dell'operatore potenza 32 KVA a 230/400 V con HP 34 E L E M E N T I: (A) [B.0003.0021.0001] GRUPPO ELETTRIGENO carrellato, con motore Diesel, gi`a funzio ... Diesel, gi`a funzionante in cantiere, esclusi i consu- mi, gli oneri di manutenzione e l'intervento saltuario dell'operatore potenza 32 KVA a 230/400 V con HP 34 ora (A) [B.0001.0001.0001] OPERAIO SPECIALIZZATO ora (A) [B.0001.0001.0002] OPERAIO QUALIFICATO ora (A) [B.0001.0001.0001] OPERAIO SPECIALIZZATO ora (A) [B.0006.0009.0002] LUBRIFICANTI E FILTRI, a stima cad (A) [B.0006.0010.0002] RICAMBI, a stima cad (A) [B.0006.0002.0001] GASOLIO per autotrazione, approvvigionato in cantiere, in par ... cantiere, in partite da 2000 l	1,0000	2,78	2,78
	Sommano euro			9,43
	Spese Generali 14% euro			1,32
	Sommano euro			10,75
	Utali Impresa 10% euro			1,08
	T O T A L E euro / ora			11,83
Nr. 71 B.0006.0002. 0001	GASOLIO per autotrazione, approvvigionato in cantiere, in partite da 2000 l E L E M E N T I: (E) [A.0005.0002.0001] GASOLIO per autotrazione, approvvigionato in cantiere, in par ... cantiere, in partite da 2000 l	1,0000	1,14	1,14
	Sommano euro			1,14
	Spese Generali 14% euro			0,16
	Sommano euro			1,30
	Utali Impresa 10% euro			0,13
	T O T A L E euro / l			1,43
Nr. 72 B.0006.0002.	GASOLIO per autotrazione, alla pompa E L E M E N T I:			
	A R I P O R T A R E			

Num.Ord. TARIFFA	DESCRIZIONE DELLE VOCI E DEGLI ELEMENTI	Quantità	IMPORTI	
			unitario	TOTALE
	R I P O R T O			
0002	(E) [A.0005.0002.0002] GASOLIO per autotrazione, alla pompa l	1,0000	1,14	1,14
	Sommano euro			1,14
	Spese Generali 14% euro			0,16
	Sommano euro			1,30
	Utali Impresa 10% euro			0,13
	T O T A L E euro / l			1,43
Nr. 73 B.0006.0003. 0001	ENERGIA ELETTRICA gi`a installata in cantiere, per azionamento macchinari E L E M E N T I: (E) [A.0005.0003.0001] ENERGIA ELETTRICA gi`a installata in cantiere, per azionment ... azionamento macchinari kWh	1,0000	0,18	0,18
	Sommano euro			0,18
	Spese Generali 14% euro			0,03
	Sommano euro			0,21
	Utali Impresa 10% euro			0,02
	T O T A L E euro / kWh			0,23
Nr. 74 B.0006.0004. 0001	INDENNITA' DI CONFERIMENTO A DISCARICA AUTOIZZATA di materiali inerti provenienti da scavi o demolizioni, valutati per il volume effettivamente conferito, escluso il trasporto E L E M E N T I: (E) [A.0005.0004.0001] INDENNITA' DI CONFERIMENTO A DISCARICA AUTOIZZATA di materia ... CA AUTORIZZATA di materiali inerti provenien-ti da scavi o demolizioni, valutati per il volume effettivamente conferito, escluso il trasporto t	1,0000	6,50	6,50
	Sommano euro			6,50
	Spese Generali 14% euro			0,91
	Sommano euro			7,41
	Utali Impresa 10% euro			0,74
	T O T A L E euro / t			8,15
Nr. 75 B.0006.0007. 0003	PALLETS PER MERCI VARIE A PERDERE E L E M E N T I: (E) [A.0005.0007.0003] PALLETS PER MERCI VARIE A PERDERE cad	1,0000	12,87	12,87
	Sommano euro			12,87
	Spese Generali 14% euro			1,80
	Sommano euro			14,67
	Utali Impresa 10% euro			1,47
	T O T A L E euro / cad			16,14
Nr. 76 B.0006.0009. 0001	LUBRIFICANTI E PNEUMATICI, a stima E L E M E N T I: (E) [A.0005.0009.0002] LUBRIFICANTI E PNEUMATICI, a stima cad	1,0000	0,01	0,01
	Sommano euro			0,01
	Spese Generali 14% euro			0,00
	Sommano euro			0,01
	Utali Impresa 10% euro			0,00
	T O T A L E euro / cad			0,01
	A R I P O R T A R E			

Num.Ord. TARIFFA	DESCRIZIONE DELLE VOCI E DEGLI ELEMENTI	Quantità	IMPORTI	
			unitario	TOTALE
	RIPORTO			
Nr. 77 B.0006.0009. 0002	LUBRIFICANTI E FILTRI, a stima ELEMENTI: (E) [A.0005.0009.0001] LUBRIFICANTI E FILTRI, a stima cad	1,0000	0,01	0,01
	Sommano euro			0,01
	Spese Generali 14% euro			0,00
	Sommano euro			0,01
	Utili Impresa 10% euro			0,00
	TOTALE euro / cad			0,01
Nr. 78 B.0006.0010. 0001	RICAMBI, CONSUMI E ASSICURAZIONI, a stima ELEMENTI: (E) [A.0005.0010.0001] RICAMBI, CONSUMI E ASSICURAZIONI, a stima cad	1,0000	0,01	0,01
	Sommano euro			0,01
	Spese Generali 14% euro			0,00
	Sommano euro			0,01
	Utili Impresa 10% euro			0,00
	TOTALE euro / cad			0,01
Nr. 79 B.0006.0010. 0002	RICAMBI, a stima ELEMENTI: (E) [A.0005.0010.0002] RICAMBI, a stima cad	1,0000	0,01	0,01
	Sommano euro			0,01
	Spese Generali 14% euro			0,00
	Sommano euro			0,01
	Utili Impresa 10% euro			0,00
	TOTALE euro / cad			0,01
Nr. 80 B.0006.0011. 0001	MATERIALI DI CONSUMO, a stima ELEMENTI: (E) [A.0005.0011.0001] MATERIALI DI CONSUMO, a stima cad	1,0000	0,01	0,01
	Sommano euro			0,01
	Spese Generali 14% euro			0,00
	Sommano euro			0,01
	Utili Impresa 10% euro			0,00
	TOTALE euro / cad			0,01
Nr. 81 B.0006.0011. 0002	MATERIALI DI CONSUMO, a stima ELEMENTI: (E) [A.0005.0011.0002] MATERIALI DI CONSUMO, a stima cad	1,0000	1,00	1,00
	Sommano euro			1,00
	Spese Generali 14% euro			0,14
	Sommano euro			1,14
	Utili Impresa 10% euro			0,11
	A RIPORTARE			

Num.Ord. TARIFFA	DESCRIZIONE DELLE VOCI E DEGLI ELEMENTI	Quantità	IMPORTI	
			unitario	TOTALE
	R I P O R T O			
	T O T A L E euro / cad			1,25
Nr. 82 B.0006.0014. 0002	INDICE, IN FUNZIONE DELLA VITA MEDIA DI UNA MACCHINA O ATTREZZATURA, da moltiplicare per il val- ore a nuovo della macchina, diviso per 100.000, al fine di ri- cavare il COSTO ANNU ... - 1); dove: Vm = valore macchina a nuovo; r = tasso d'ammortamento 0.07; n = anni di vita media per vita media di 5 anni E L E M E N T I: (E) [A.0005.0014.0002] INDICE, IN FUNZIONE DELLA VITA MEDIA DI UNA MACCHINA O ATTRE ... UNA MACCHINA O ATTREZZATURA, da multi- plicare per il valore a nuovo della macchina, diviso per 100.000, al fine di ricavare il COSTO ANNUO DI AMMORTAMENTO calcolato secondo la formula di matematica finanziaria: A = V anno	1,0000	17,44	17,44
	Sommano euro			17,44
	Spese Generali 14% euro			2,44
	Sommano euro			19,88
	Utali Impresa 10% euro			1,99
	T O T A L E euro / anno			21,87
Nr. 83 B.0006.0014. 0003	INDICE, IN FUNZIONE DELLA VITA MEDIA DI UNA MACCHINA O ATTREZZATURA, da moltiplicare per il val- ore a nuovo della macchina, diviso per 100.000, al fine di ri- cavare il COSTO ANNU ... - 1); dove: Vm = valore macchina a nuovo; r = tasso d'ammortamento 0.07; n = anni di vita media per vita media di 6 anni E L E M E N T I: (E) [A.0005.0014.0003] INDICE, IN FUNZIONE DELLA VITA MEDIA DI UNA MACCHINA O ATTRE ... UNA MACCHINA O ATTREZZATURA, da multi- plicare per il valore a nuovo della macchina, diviso per 100.000, al fine di ricavare il COSTO ANNUO DI AMMORTAMENTO calcolato secondo la formula di matematica finanziaria: A = V anno	1,0000	15,01	15,01
	Sommano euro			15,01
	Spese Generali 14% euro			2,10
	Sommano euro			17,11
	Utali Impresa 10% euro			1,71
	T O T A L E euro / anno			18,82
Nr. 84 B.0006.0014. 0005	INDICE, IN FUNZIONE DELLA VITA MEDIA DI UNA MACCHINA O ATTREZZATURA, da moltiplicare per il val- ore a nuovo della macchina, diviso per 100.000, al fine di ri- cavare il COSTO ANNU ... - 1); dove: Vm = valore macchina a nuovo; r = tasso d'ammortamento 0.07; n = anni di vita media per vita media di 8 anni E L E M E N T I: (E) [A.0005.0014.0005] INDICE, IN FUNZIONE DELLA VITA MEDIA DI UNA MACCHINA O ATTRE ... UNA MACCHINA O ATTREZZATURA, da multi- plicare per il valore a nuovo della macchina, diviso per 100.000, al fine di ricavare il COSTO ANNUO DI AMMORTAMENTO calcolato secondo la formula di matematica finanziaria: A = V anno	1,0000	11,97	11,97
	Sommano euro			11,97
	Spese Generali 14% euro			1,68
	Sommano euro			13,65
	Utali Impresa 10% euro			1,37
	T O T A L E euro / anno			15,02
Nr. 85 B.0006.0014. 0008	INDICE, IN FUNZIONE DELLA VITA MEDIA DI UNA MACCHINA O ATTREZZATURA, da moltiplicare per il valore a nuovo della macchina, diviso per 100.000, al fine di ricavare il COSTO ANNUO DI ... di vita media t = tasso di interesse 0.12 (10% interessi + 1% bolli e tasse + 1% assicurazione) per vita media di 5 anni E L E M E N T I: (E) [A.0005.0014.0008] INDICE, IN FUNZIONE DELLA VITA MEDIA DI UNA MACCHINA O ATTRE ... UNA MACCHINA O ATTREZZATURA, da multi- plicare per il valore a nuovo della macchina, diviso per 100.000, al fine di ricavare il COSTO ANNUO DI INTERESSI PASSIVI calcolato secondo la formula di matematica finanziaria anno	1,0000	5,15	5,15
	A R I P O R T A R E			5,15

Num.Ord. TARIFFA	DESCRIZIONE DELLE VOCI E DEGLI ELEMENTI	Quantità	IMPORTI	
			unitario	TOTALE
	R I P O R T O			5,15
	Sommano euro			5,15
	Spese Generali 14% euro			0,72
	Sommano euro			5,87
	Utali Impresa 10% euro			0,59
	T O T A L E euro / anno			6,46
Nr. 86 B.0006.0014. 0009	INDICE, IN FUNZIONE DELLA VITA MEDIA DI UNA MACCHINA O ATTREZZATURA, da moltiplicare per il valore a nuovo della macchina, diviso per 100.000, al fine di ricavare il COSTO ANNUO DI ... di vita media t = tasso di interesse 0.12 (10% interessi + 1% bolli e tasse + 1% assicurazione) per vita media di 6 anni E L E M E N T I: (E) [A.0005.0014.0009] INDICE, IN FUNZIONE DELLA VITA MEDIA DI UNA MACCHINA O ATTRE ... UNA MACCHINA O ATTREZZATURA, da moltiplicare per il valore a nuovo della macchina, diviso per 100.000, al fine di ricavare il COSTO ANNUO DI INTERESSI PASSIVI calcolato secondo la formula di matematica finanziaria anno	1,0000	5,01	5,01
	Sommano euro			5,01
	Spese Generali 14% euro			0,70
	Sommano euro			5,71
	Utali Impresa 10% euro			0,57
	T O T A L E euro / anno			6,28
Nr. 87 B.0006.0014. 0011	INDICE, IN FUNZIONE DELLA VITA MEDIA DI UNA MACCHINA O ATTREZZATURA, da moltiplicare per il valore a nuovo della macchina, diviso per 100.000, al fine di ricavare il COSTO ANNUO DI ... di vita media t = tasso di interesse 0.12 (10% interessi + 1% bolli e tasse + 1% assicurazione) per vita media di 8 anni E L E M E N T I: (E) [A.0005.0014.0011] INDICE, IN FUNZIONE DELLA VITA MEDIA DI UNA MACCHINA O ATTRE ... UNA MACCHINA O ATTREZZATURA, da moltiplicare per il valore a nuovo della macchina, diviso per 100.000, al fine di ricavare il COSTO ANNUO DI INTERESSI PASSIVI calcolato secondo la formula di matematica finanziaria anno	1,0000	4,83	4,83
	Sommano euro			4,83
	Spese Generali 14% euro			0,68
	Sommano euro			5,51
	Utali Impresa 10% euro			0,55
	T O T A L E euro / anno			6,06
Nr. 88 B.0006.0015. 0001	IMPIEGO DI PICCOLE ATTREZZATURE DI CANTIERE a corpo E L E M E N T I: (E) [A.0005.0016.0001] IMPIEGO DI PICCOLE ATTREZZATURE DI CANTIERE a corpo CANTIERE a corpo cad	1,0000	0,01	0,01
	Sommano euro			0,01
	Spese Generali 14% euro			0,00
	Sommano euro			0,01
	Utali Impresa 10% euro			0,00
	T O T A L E euro / cad			0,01
Nr. 89 B.0006.0015. 0002	IMPIEGO DI PICCOLE ATTREZZATURE DI CANTIERE a corpo E L E M E N T I: (E) [A.0005.0016.0002] IMPIEGO DI PICCOLE ATTREZZATURE DI CANTIERE a corpo CANTIERE a corpo cad	1,0000	1,00	1,00
	Sommano euro			1,00
	Spese Generali 14% euro			0,14
	A R I P O R T A R E			1,14

Num.Ord. TARIFFA	DESCRIZIONE DELLE VOCI E DEGLI ELEMENTI	Quantità	IMPORTI	
			unitario	TOTALE
	R I P O R T O			1,14
	Sommano euro			1,14
	Utili Impresa 10% euro			0,11
	T O T A L E euro / cad			1,25
Nr. 90 B.0006.0015. 0003	ACCESSORI E MATERIALI complementari, a corpo E L E M E N T I: (E) [A.0005.0016.0003] ACCESSORI E MATERIALI COMPLEMENTARI, a corpo corpo cad	1,0000	0,01	0,01
	Sommano euro			0,01
	Spese Generali 14% euro			0,00
	Sommano euro			0,01
	Utili Impresa 10% euro			0,00
	T O T A L E euro / cad			0,01
Nr. 91 B.0006.0015. 0004	ACCESSORI E MATERIALI complementari, a corpo E L E M E N T I: (E) [A.0005.0016.0004] ACCESSORI E MATERIALI COMPLEMENTARI, a corpo corpo cad	1,0000	1,00	1,00
	Sommano euro			1,00
	Spese Generali 14% euro			0,14
	Sommano euro			1,14
	Utili Impresa 10% euro			0,11
	T O T A L E euro / cad			1,25
Nr. 92 B.0007.0001. 0003	SABBIA DI CAVA NON LAVATA (0-6) E L E M E N T I: (A) [B.0002.0001.0005] TRASPORTO DI MATERIALE SFUSO inerte, caricato sotto tramoggi ... icato sotto tramoggia e scarico con ribaltabile, con autocarro cassonato da 20 a 22 mc con percorrenza cava-cantiere entro 30 km viaggi (E) [A.0006.0001.0003] SABBIA DI CAVA NON LAVATA (0-6) m3	0,0500 1,0000	107,24 7,55	5,36 7,55
	Sommano euro			12,91
	Spese Generali 14% euro			1,81
	Sommano euro			14,72
	Utili Impresa 10% euro			1,47
	T O T A L E euro / m3			16,19
Nr. 93 B.0007.0001. 0007	MISTO NATURALE (0-200) E L E M E N T I: (A) [B.0002.0001.0005] TRASPORTO DI MATERIALE SFUSO inerte, caricato sotto tramoggi ... icato sotto tramoggia e scarico con ribaltabile, con autocarro cassonato da 20 a 22 mc con percorrenza cava-cantiere entro 30 km viaggi (E) [A.0006.0002.0004] MISTO NATURALE (0-200) m3	0,0500 1,0000	107,24 8,26	5,36 8,26
	Sommano euro			13,62
	Spese Generali 14% euro			1,91
	Sommano euro			15,53
	Utili Impresa 10% euro			1,55
	T O T A L E euro / m3			17,08
	A R I P O R T A R E			

Num.Ord. TARIFFA	DESCRIZIONE DELLE VOCI E DEGLI ELEMENTI	Quantità	IMPORTI	
			unitario	TOTALE
RIPORTO				
Nr. 94 B.0010.0004. 0003	RETE ELETTROSALDATA FeB 44K con filo diam. 8 mm, in pannelli standard 400x225, maglia 15x15 o 20x20 ELEMENTI: (A) [B.0002.0002.0008] TRASPORTO A NOLO con autocarro a cassone fisso o ribaltabile, ... so o ribaltabile, dotato di gruetta impiegata nelle operazioni di carico e/o scarico portata 8/10 t ora (A) [B.0002.0002.0008] TRASPORTO A NOLO con autocarro a cassone fisso o ribaltabile, ... so o ribaltabile, dotato di gruetta impiegata nelle operazioni di carico e/o scarico portata 8/10 t ora (A) [B.0001.0001.0003] OPERAIO COMUNE ora (E) [A.0010.0002.0003] RETE ELETTROSALDATA FeB 44 con filo diam. 8 mm, in pannelli ... 8 mm, in pannelli standard 400x225, maglia 15x15 o 20x20 kg	0,0010 0,0000 0,0000 1,0000	45,88 45,88 21,97 1,12	0,05 0,00 0,00 1,12
		Sommano euro		1,17
		Spese Generali 14% euro		0,16
		Sommano euro		1,33
		Utili Impresa 10% euro		0,13
		TOTALE euro / kg		1,46
Nr. 95 B.0010.0004. 0001	CHIODI (punte piane), misure varie ELEMENTI: (A) [B.0002.0002.0001] TRASPORTO A NOLO con autocarro a cassone fisso o ribaltabile ... o ribaltabile portata 1.5 t ora (A) [B.0002.0002.0001] TRASPORTO A NOLO con autocarro a cassone fisso o ribaltabile ... o ribaltabile portata 1.5 t ora (A) [B.0001.0001.0003] OPERAIO COMUNE ora (E) [A.0010.0005.0004] CHIODI (punte piane), misure varie kg	0,0020 0,0000 0,0010 1,0000	35,86 35,86 21,97 1,55	0,07 0,00 0,02 1,55
		Sommano euro		1,64
		Spese Generali 14% euro		0,23
		Sommano euro		1,87
		Utili Impresa 10% euro		0,19
		TOTALE euro / kg		2,06
Nr. 96 B.0010.0004. 0002	FILO COTTO NERO diametro 1 mm ELEMENTI: (E) [A.0010.0005.0001] FILO DI FERRO COTTO NERO diametro 1 mm kg	1,0000	1,80	1,80
		Sommano euro		1,80
		Spese Generali 14% euro		0,25
		Sommano euro		2,05
		Utili Impresa 10% euro		0,21
		TOTALE euro / kg		2,26
Nr. 97 B.0010.0004. 0003	FILO COTTO NERO diametro 3 mm ELEMENTI: (E) [A.0010.0005.0002] FILO DI FERRO COTTO NERO diametro 3 mm kg	1,0000	1,60	1,60
		Sommano euro		1,60
		Spese Generali 14% euro		0,22
		Sommano euro		1,82
		Utili Impresa 10% euro		0,18
		TOTALE euro / kg		2,00
Nr. 98	DISARMANTE emulsionabile per casseri in legno			
A RIPORTARE				

Num.Ord. TARIFFA	DESCRIZIONE DELLE VOCI E DEGLI ELEMENTI	Quantità	IMPORTI	
			unitario	TOTALE
R I P O R T O				
B.0011.0001.0001	E L E M E N T I: (A) [B.0002.0002.0001] TRASPORTO A NOLO con autocarro a cassone fisso o ribaltabile ... o ribaltabile portata 1.5 t ora (A) [B.0004.0003.0006] GRU A TORRE ad azionamento elettrico, gi`a funzionante in ca ... nante in cantiere, in postazione fissa o traslabile su binario, compreso il manovratore, i consumi di f.e.m., gli oneri di manutenzione e l'assicurazione altezza 18 m, sbraccio 20 m, portata 600/ 800 Kg ora (A) [B.0001.0001.0003] OPERAIO COMUNE ora (A) [B.0006.0007.0003] PALLETS PER MERCI VARIE A PERDERE cad (E) [A.0011.0001.0001] DISARMANTE emulsionabile per casseri in legno kg	0,0020 0,0000 0,0010 0,0020 1,0000	35,86 34,40 21,97 12,87 5,85	0,07 0,00 0,02 0,03 5,85
		Sommano euro		5,97
		Spese Generali 14% euro		0,84
		Sommano euro		6,81
		Utali Impresa 10% euro		0,68
		T O T A L E euro / kg		7,49
Nr. 99	TRAVI ABETE U.T. misure varie			
B.0012.0001.0001	E L E M E N T I: (A) [B.0002.0002.0008] TRASPORTO A NOLO con autocarro a cassone fisso o ribaltabile, ... so o ribaltabile, dotato di gruetta impiegata nelle operazioni di carico e/o scarico portata 8/10 t ora (A) [B.0002.0002.0008] TRASPORTO A NOLO con autocarro a cassone fisso o ribaltabile, ... so o ribaltabile, dotato di gruetta impiegata nelle operazioni di carico e/o scarico portata 8/10 t ora (A) [B.0001.0001.0003] OPERAIO COMUNE ora (E) [A.0012.0001.0001] TRAVI ABETE U.T. misure varie m3	0,3000 0,1000 0,4000 1,0000	45,88 45,88 21,97 173,80	13,76 4,59 8,79 173,80
		Sommano euro		200,94
		Spese Generali 14% euro		28,13
		Sommano euro		229,07
		Utali Impresa 10% euro		22,91
		T O T A L E euro / m3		251,98
Nr. 100	TAVOLE ABETE SOTTOMISURA mm 25, larghezza variabile 8/16, lunghezza 400 cm			
B.0012.0001.0002	E L E M E N T I: (A) [B.0002.0002.0008] TRASPORTO A NOLO con autocarro a cassone fisso o ribaltabile, ... so o ribaltabile, dotato di gruetta impiegata nelle operazioni di carico e/o scarico portata 8/10 t ora (A) [B.0002.0002.0008] TRASPORTO A NOLO con autocarro a cassone fisso o ribaltabile, ... so o ribaltabile, dotato di gruetta impiegata nelle operazioni di carico e/o scarico portata 8/10 t ora (A) [B.0001.0001.0003] OPERAIO COMUNE ora (E) [A.0012.0001.0002] TAVOLE ABETE SOTTOMISURA mm 25, larghezza variabile 8/16, lu ... variabile 8/16, lunghezza 400 cm m3	0,3000 0,1000 0,4000 1,0000	45,88 45,88 21,97 243,00	13,76 4,59 8,79 243,00
		Sommano euro		270,14
		Spese Generali 14% euro		37,82
		Sommano euro		307,96
		Utali Impresa 10% euro		30,80
		T O T A L E euro / m3		338,76
Nr. 101	EMULSIONE BITUMINOSA BASICA, al 50%, in fusti			
B.0018.0003.0001	E L E M E N T I: (A) [B.0002.0002.0003] TRASPORTO A NOLO con autocarro a cassone fisso o ribaltabile ... o ribaltabile portata 8/10 t ora (E) [A.0018.0004.0001] EMULSIONE BITUMINOSA BASICA, al 50%, in fusti fusti kg	0,0000 1,0000	44,92 0,60	0,00 0,60
		Sommano euro		0,60
		Spese Generali 14% euro		0,08
		Sommano euro		0,68
A R I P O R T A R E				0,68

Num.Ord. TARIFFA	DESCRIZIONE DELLE VOCI E DEGLI ELEMENTI	Quantità	IMPORTI	
			unitario	TOTALE
	RIPORTO			0,68
	Utili Impresa 10% euro			0,07
	TOTALE euro / kg			0,75
Nr. 102 B.0019.0001. 0001	PITTURA SPARTITRAFFICO colori bianco e giallo ELEMENTI: (A) [B.0002.0002.0001] TRASPORTO A NOLO con autocarro a cassone fisso o ribaltabile ... o ribaltabile portata 1.5 t ora (A) [B.0001.0001.0003] OPERAIO COMUNE ora (E) [A.0019.0001.0001] PITTURA SPARTITRAFFICO colori bianco e giallo l	0,0150 0,0050 1,0000	35,86 21,97 16,00	0,54 0,11 16,00
	Sommano euro			16,65
	Spese Generali 14% euro			2,33
	Sommano euro			18,98
	Utili Impresa 10% euro			1,90
	TOTALE euro / l			20,88
Nr. 103 B.004	DEMOLIZIONE E ASPORTAZIONE PARZIALE DI PAVIMENTAZIONE STRADALE IN CONGLOMERATO BITUMINOSO per dar luogo a scavi in linea per posa di condotte e cavidotti, per uno spessore di cm 20 ... a discarica e gli oneri di indennita' di conferimento a discarica controllata e autorizzata per larghezza fino a 50 cm. ELEMENTI: (A) [B.0004.0001.0009] MARTELLO DEMOLITORE IDRAULICO montato su macchina gi`a esist ... (qt=0,0133) ora (A) [B.0004.0014.0002] ESCAVATORE CINGOLATO gi`a esistente in cantiere, compri l'o ... (qt=0,0333) ora (A) [B.0004.0017.0010] AUTOCARRO RIBALTABILE TRILATERALE DOTATO DI GRUETTA TELESCOP ... (qt=0,0400) ora (A) [B.0001.0001.0004] CAPO-SQUADRA (qt=0,0033) ora (E) [A.0001.0001.0003] OPERAIO COMUNE (Media Regionale) (qt=0,0533) ora (A) [B.0004.0017.0010] AUTOCARRO RIBALTABILE TRILATERALE DOTATO DI GRUETTA TELESCOP ... (qt=0,0267) ora (A) [B.0006.0015.0001] IMPIEGO DI PICCOLE ATTREZZATURE DI CANTIERE a corpo cad	0,0133 0,0333 0,0400 0,0033 0,0533 0,0267 0,0500	60,30 52,00 60,54 26,41 21,97 60,54 0,01	0,80 1,73 2,42 0,09 1,17 1,62 0,00
	Sommano euro			7,83
	Spese Generali 14% euro			1,10
	Sommano euro			8,93
	Utili Impresa 10% euro			0,89
	TOTALE euro / m2			9,82
Nr. 104 B.022	FRESATURA DI PAVIMENTAZIONE PER 3 cm. Fresatura di pavimentazione stradale eseguita con apposita macchina a fresa rotativa, compreso l'onere del carico del materiale di risulta. Esclusi gli oneri di trasporto a discarica e di conferimento dei rifiuti. ELEMENTI: MANODOPERA (E) [A.0001.0001.0001] OPERAIO SPECIALIZZATO (Media Regionale) (qt=0,0087) ora (E) [A.0001.0001.0002] OPERAIO QUALIFICATO (Media Regionale) (qt=0,0087) ora (E) [A.0001.0001.0003] OPERAIO COMUNE (Media Regionale) (qt=0,0100) ora MEZZI MECCANICI (A) [B.0004.0014.0012] PALA CARICATRICE GOMMATA gi`a esistente in cantiere, compres ... (qt=0,0050) ora (E) [B.021] MACCHINA A FRESA ROTATIVA. (qt=0,0250) h	0,0087 0,0087 0,0100 0,0050 0,0250	25,82 24,19 21,97 43,69 21,80	0,22 0,21 0,22 0,22 0,55
	Sommano euro			1,42
	Spese Generali 15% euro			0,21
	Sommano euro			1,63
	Utili Impresa 10% euro			0,16
	TOTALE euro / m2/cm			1,79
	A RIPORTARE			

Num.Ord. TARIFFA	DESCRIZIONE DELLE VOCI E DEGLI ELEMENTI	Quantità	IMPORTI	
			unitario	TOTALE
R I P O R T O				
Nr. 105 B.NADIR20 0	Sola posa in opera di tubazioni tipo NADIR GAS PLUS PE 100 ad alta resistenza alla propagazione alla frattura per condotte di gas, di colore nero con riga arancio coestrusa, compre ... OIT; - MFI; - resistenza a trazione e allungamento a rottura; - rilievi dimensionali. DIAMETRO NOMINALE 200 mm (8"). E L E M E N T I: MANODOPERA (E) [A.0001.0001.0001] OPERAIO SPECIALIZZATO (Media Regionale) (qt=0,1667) ora (E) [A.0001.0001.0003] OPERAIO COMUNE (Media Regionale) (qt=0,2500) ora MEZZI (A) [B.0004.0017.0010] AUTOCARRO RIBALTABILE TRILATERALE DOTATO DI GRUETTA TELESCOP ... (qt=0,0667) ora (A) [B.0003.0021.0001] GRUPPO ELETTROGENO carrellato, con motore Diesel, gi`a funzi ... (qt=0,0667) ora (A) [B.0004.0015.0004] COMPRESSORE d'aria con motore elettrico da 2000 l/min., funz ... (qt=0,0667) ora MATERIALI (A) [B.0006.0002.0001] GASOLIO per autotrazione, approvvigionato in cantiere, in par ... l (A) [B.0006.0015.0001] IMPIEGO DI PICCOLE ATTREZZATURE DI CANTIERE a corpo cad (E) [A.0005.0016.0003] ACCESSORI E MATERIALI COMPLEMENTARI, a corpo cad (A) [B.0006.0011.0001] MATERIALI DI CONSUMO, a stima cad	0,1667 0,2500 0,0667 0,0667 0,0667 0,4000 14,0000 80,0000 80,0000	25,82 21,97 60,54 2,78 4,29 1,14 0,01 0,01 0,01	4,30 5,49 4,04 0,19 0,29 0,46 0,14 0,80 0,80
			Sommano euro	16,51
			Spese Generali 14% euro	2,31
			Sommano euro	18,82
			Utili Impresa 10% euro	1,88
			T O T A L E euro / m	20,70
Nr. 106 B.NADIR31 5	Sola posa in opera di tubazioni tipo NADIR GAS PLUS PE 100 ad alta resistenza alla propagazione alla frattura per condotte di gas, di colore nero con riga arancio coestrusa, compre ... IT; - MFI; - resistenza a trazione e allungamento a rottura; - rilievi dimensionali. DIAMETRO NOMINALE 315 mm (10"). E L E M E N T I: MANODOPERA (E) [A.0001.0001.0001] OPERAIO SPECIALIZZATO (Media Regionale) (qt=0,4167) ora (E) [A.0001.0001.0003] OPERAIO COMUNE (Media Regionale) (qt=0,5667) ora MEZZI (A) [B.0004.0017.0010] AUTOCARRO RIBALTABILE TRILATERALE DOTATO DI GRUETTA TELESCOP ... (qt=0,1333) ora (A) [B.0003.0021.0001] GRUPPO ELETTROGENO carrellato, con motore Diesel, gi`a funzi ... (qt=0,1333) ora (A) [B.0004.0015.0004] COMPRESSORE d'aria con motore elettrico da 2000 l/min., funz ... (qt=0,1333) ora MATERIALI (A) [B.0006.0002.0001] GASOLIO per autotrazione, approvvigionato in cantiere, in par ... l (A) [B.0006.0015.0001] IMPIEGO DI PICCOLE ATTREZZATURE DI CANTIERE a corpo cad (E) [A.0005.0016.0003] ACCESSORI E MATERIALI COMPLEMENTARI, a corpo cad (A) [B.0006.0011.0001] MATERIALI DI CONSUMO, a stima cad	0,4167 0,5667 0,1333 0,1333 0,1333 1,0000 110,0000 250,0000 250,0000	25,82 21,97 60,54 2,78 4,29 1,14 0,01 0,01 0,01	10,76 12,45 8,07 0,37 0,57 1,14 1,10 2,50 2,50
			Sommano euro	39,46
			Spese Generali 14% euro	5,52
			Sommano euro	44,98
			Utili Impresa 10% euro	4,50
			T O T A L E euro / m	49,48
Nr. 107 B.NADIR35 5	Sola posa in opera di tubazioni tipo NADIR GAS PLUS PE 100 ad alta resistenza alla propagazione alla frattura per condotte di gas, di colore nero con riga arancio coestrusa, compre ... ; - OIT; - MFI; - resistenza a trazione e allungamento a rottura; - rilievi dimensionali. DIAMETRO NOMINALE 355 mm.			
A R I P O R T A R E				

Num.Ord. TARIFFA	DESCRIZIONE DELLE VOCI E DEGLI ELEMENTI	Quantità	IMPORTI	
			unitario	TOTALE
	R I P O R T O			
	E L E M E N T I:			
	MANODOPERA			
	(E) [A.0001.0001.0001] OPERAIO SPECIALIZZATO (Media Regionale) (qt=0,2667) ora	0,2667	25,82	6,89
	(E) [A.0001.0001.0003] OPERAIO COMUNE (Media Regionale) (qt=0,5333) ora	0,5333	21,97	11,72
	MEZZI			
	(A) [B.0004.0017.0010] AUTOCARRO RIBALTABILE TRILATERALE DOTATO DI GRUETTA TELESCOP ... (qt=0,1667) ora	0,1667	60,54	10,09
	(A) [B.0003.0021.0001] GRUPPO ELETTOGENO carrellato, con motore Diesel, gi`a funzi ... (qt=0,1667) ora	0,1667	2,78	0,46
	(A) [B.0004.0015.0004] COMPRESSORE d`aria con motore elettrico da 2000 l/min., funz ... (qt=0,1667) ora	0,1667	4,29	0,72
	MATERIALI			
	(A) [B.0006.0002.0001] GASOLIO per autotrazione, approvigionato in cantiere, in par ... l	1,0000	1,14	1,14
	(A) [B.0006.0015.0001] IMPIEGO DI PICCOLE ATTREZZATURE DI CANTIERE a corpo cad	42,0000	0,01	0,42
	(E) [A.0005.0016.0003] ACCESSORI E MATERIALI COMPLEMENTARI, a corpo cad	60,0000	0,01	0,60
	(A) [B.0006.0011.0001] MATERIALI DI CONSUMO, a stima cad	60,0000	0,01	0,60
	Sommano euro			32,64
	Spese Generali 14% euro			4,57
	Sommano euro			37,21
	Utali Impresa 10% euro			3,72
	T O T A L E euro / m			40,93
Nr. 108 C.NADIR200	Tubazioni tipo NADIR GAS PLUS PE 100 ad alta resistenza alla propagazione alla frattura, forniti a piè d'opera per condotte di gas, di colore nero con riga arancio coestrusa, compr ... ; - OIT; - MFI; - resistenza a trazione e allungamento a rottura; - rilievi dimensionali. DIAMETRO NOMINALE 180 mm.			
	E L E M E N T I:			
	MANODOPERA			
	(A) [B.0001.0001.0004] CAPO-SQUADRA (qt=0,0067) ora	0,0067	26,41	0,18
	(E) [A.0001.0001.0002] OPERAIO QUALIFICATO (Media Regionale) (qt=0,0167) ora	0,0167	24,19	0,40
	(E) [A.0001.0001.0003] OPERAIO COMUNE (Media Regionale) (qt=0,0333) ora	0,0333	21,97	0,73
	MEZZI			
	(A) [B.0002.0001.0002] TRASPORTO CONTINENTE/SARDEGNA con autoarticolato da 28-30 t (qt=0,0004) viaggi	0,0004	1'429,79	0,57
	(A) [B.0002.0001.0004] TRASPORTO CON AUTOARTICOLATO 28-30 t, in ambito rgionale, co ... (qt=0,0004) viaggi	0,0004	393,19	0,16
	(A) [B.0004.0017.0010] AUTOCARRO RIBALTABILE TRILATERALE DOTATO DI GRUETTA TELESCOP ... (qt=0,0133) ora	0,0133	60,54	0,81
	MATERIALI			
	(E) [A.NADIR200] tubazioni tipo NADIR GAS PLUS PE 100 ad alta resistenza alla ... m	1,0000	55,91	55,91
	(A) [B.0006.0011.0001] MATERIALI DI CONSUMO, a stima cad	10,0000	0,01	0,10
	(A) [B.0006.0015.0001] IMPIEGO DI PICCOLE ATTREZZATURE DI CANTIERE a corpo cad	10,0000	0,01	0,10
	(E) [A.0005.0016.0003] ACCESSORI E MATERIALI COMPLEMENTARI, a corpo cad	10,0000	0,01	0,10
	Sommano euro			59,06
	Spese Generali 14% euro			8,27
	Sommano euro			67,33
	Utali Impresa 10% euro			6,73
	T O T A L E euro / m			74,06
Nr. 109 C.NADIR315	Tubazioni tipo NADIR GAS PLUS PE 100 ad alta resistenza alla propagazione alla frattura, forniti a piè d'opera per condotte di gas, di colore nero con riga arancio coestrusa, compr ... IT; - MFI; - resistenza a trazione e allungamento a rottura; - rilievi dimensionali. DIAMETRO NOMINALE 315 mm (10").			
	E L E M E N T I:			
	MANODOPERA			
	(A) [B.0001.0001.0004] CAPO-SQUADRA (qt=0,0333) ora	0,0333	26,41	0,88
	(E) [A.0001.0001.0002] OPERAIO QUALIFICATO (Media Regionale) (qt=0,0667) ora	0,0667	24,19	1,61
	A R I P O R T A R E			2,49

Num.Ord. TARIFFA	DESCRIZIONE DELLE VOCI E DEGLI ELEMENTI	Quantità	IMPORTI	
			unitario	TOTALE
	R I P O R T O			2,49
	(E) [A.0001.0001.0003] OPERAIO COMUNE (Media Regionale) (qt=0,1333) ora MEZZI	0,1333	21,97	2,93
	(A) [B.0002.0001.0002] TRASPORTO CONTINENTE/SARDEGNA con autoarticolato da 28-30 t (qt=0,0015) viaggi	0,0015	1'429,79	2,14
	(A) [B.0002.0001.0004] TRASPORTO CON AUTOARTICOLATO 28-30 t, in ambito rgionale, co ... (qt=0,0015) viaggi	0,0015	393,19	0,59
	(A) [B.0004.0017.0010] AUTOCARRO RIBALTABILE TRILATERALE DOTATO DI GRUETTA TELESCOP ... (qt=0,0333) ora	0,0333	60,54	2,02
	MATERIALI			
	(E) [A.NADIR315] tubazioni tipo NADIR GAS PLUS PE 100 ad alta resistenza alla ... m	1,0000	137,91	137,91
	(A) [B.0006.0011.0001] MATERIALI DI CONSUMO, a stima cad	22,0000	0,01	0,22
	(A) [B.0006.0015.0001] IMPIEGO DI PICCOLE ATTREZZATURE DI CANTIERE a corpo cad	50,0000	0,01	0,50
	(E) [A.0005.0016.0003] ACCESSORI E MATERIALI COMPLEMENTARI, a corpo cad	50,0000	0,01	0,50
	Sommano euro			149,30
	Spese Generali 14% euro			20,90
	Sommano euro			170,20
	Utali Impresa 10% euro			17,02
	T O T A L E euro / m			187,22
Nr. 110 C.NADIR35 5	Tubazioni tipo NADIR GAS PLUS PE 100 ad alta resistenza alla propagazione alla frattura, forniti a piè d'opera per condotte di gas, di colore nero con riga arancio coestrusa, compr ... ; - OIT; - MFI; - resistenza a trazione e allungamento a rottura; - rilievi dimensionali. DIAMETRO NOMINALE 355 mm. E L E M E N T I: MANODOPERA			
	(A) [B.0001.0001.0004] CAPO-SQUADRA (qt=0,0333) ora	0,0333	26,41	0,88
	(E) [A.0001.0001.0002] OPERAIO QUALIFICATO (Media Regionale) (qt=0,0667) ora	0,0667	24,19	1,61
	(E) [A.0001.0001.0003] OPERAIO COMUNE (Media Regionale) (qt=0,1333) ora MEZZI	0,1333	21,97	2,93
	(A) [B.0002.0001.0002] TRASPORTO CONTINENTE/SARDEGNA con autoarticolato da 28-30 t (qt=0,0015) viaggi	0,0015	1'429,79	2,14
	(A) [B.0002.0001.0004] TRASPORTO CON AUTOARTICOLATO 28-30 t, in ambito rgionale, co ... (qt=0,0015) viaggi	0,0015	393,19	0,59
	(A) [B.0004.0017.0010] AUTOCARRO RIBALTABILE TRILATERALE DOTATO DI GRUETTA TELESCOP ... (qt=0,0333) ora	0,0333	60,54	2,02
	MATERIALI			
	(E) [A.NADIR355] tubazioni tipo NADIR GAS PLUS PE 100 ad alta resistenza alla ... m	1,0000	177,71	177,71
	(A) [B.0006.0011.0001] MATERIALI DI CONSUMO, a stima cad	10,0000	0,01	0,10
	(A) [B.0006.0015.0001] IMPIEGO DI PICCOLE ATTREZZATURE DI CANTIERE a corpo cad	10,0000	0,01	0,10
	(E) [A.0005.0016.0003] ACCESSORI E MATERIALI COMPLEMENTARI, a corpo cad	10,0000	0,01	0,10
	Sommano euro			188,18
	Spese Generali 14% euro			26,35
	Sommano euro			214,53
	Utali Impresa 10% euro			21,45
	T O T A L E euro / m			235,98
Nr. 111 D.0001.0001. 0001	TAGLIO DI PAVIMENTAZIONI STRADALI eseguito con sega semovente a disco, per una profondità di cm 15-20 pavimentazioni in CONGLOMERATO BITUMINOSO E L E M E N T I: (A) [B.0004.0001.0012] SEGA A DISCO, SEMOVENTE, PER TAGLIO DI PAVIMETAZIONI IN ASFA ... DI PAVIMENTAZIONI IN ASFALTO O CALCES- TRUZZO, con profondit'a di taglio fino a 18 cm, compreso operatore, consumo dischi, carburanti e lubrificanti ora			
		0,0270	28,98	0,78
	Sommano euro			0,78
	Spese Generali 14% euro			0,11
	Sommano euro			0,89
	Utali Impresa 10% euro			0,09
	A R I P O R T A R E			0,98

Num.Ord. TARIFFA	DESCRIZIONE DELLE VOCI E DEGLI ELEMENTI	Quantità	IMPORTI	
			unitario	TOTALE
	R I P O R T O			0,98
	T O T A L E euro / m			0,98
	PREZZO DA APPLICARE arrotondato euro / m			0,97
Nr. 112 D.0001.0002. 0030	SCAVO A SEZIONE RISTRETTA E OBBLIGATA in linea per la posa di reti idriche-fognarie di qualsiasi tipo o per cavidotti di reti elettriche e telefoniche, eseguito con qualsiasi mezzo ... o ed escluso il trasporto in rocce tenere di media consistenza con resistenza allo schiacciamento inferiore a 120 kg/cmq E L E M E N T I: (A) [B.0004.0014.0001] ESCAVATORE CINGOLATO gi`a esistente in cantiere, compresi l'o ... cantiere, compresi l'operatore, i consumi di car-burante, lubrificanti e ricambi, la manutenzione e l'assicurazione potenza HP 54 con benna da 0,28 mc ora (A) [B.0001.0001.0004] CAPO-SQUADRA ora (A) [B.0001.0001.0003] OPERAIO COMUNE ora (E) [A.0005.0016.0003] ACCESSORI E MATERIALI COMPLEMENTARI, a corpo corpo cad (E) [A.0005.0012.0001] ONERI VARI, a stima cad	0,2100 0,0060 0,1780 2,0000 3,0000	45,09 26,41 21,97 0,01 0,01	9,47 0,16 3,91 0,02 0,03
	Sommano euro			13,59
	Spese Generali 14% euro			1,90
	Sommano euro			15,49
	Utili Impresa 10% euro			1,55
	T O T A L E euro / m3			17,04
	PREZZO DA APPLICARE arrotondato euro / m3			17,17
Nr. 113 D.0001.0002. 0031	SCAVO A SEZIONE RISTRETTA E OBBLIGATA in linea per la posa di reti idriche-fognarie di qualsiasi tipo o per cavidotti di reti elettriche e telefoniche, eseguito con qualsiasi mezzo ... mezzo ed escluso il trasporto in rocce dure con resistenza allo schiacciamento superiore a 120 kg/cmq, senza uso di mine E L E M E N T I: (A) [B.0004.0001.0010] MARTELLO DEMOLITORE IDRAULICO montato su macchina gi`a esist ... su macchina gi`a esistente in cantiere, questa compre- sa, compresi l'operatore e i consumi di carburante, lu- brificanti, ricambi, manutenzione e assicurazione peso Kg.500 montato su ESCAVATORE DA 12000 Kg, da 84 HP ora (A) [B.0004.0014.0002] ESCAVATORE CINGOLATO gi`a esistente in cantiere, compresi l'o ... cantiere, compresi l'operatore, i consumi di car-burante, lubrificanti e ricambi, la manutenzione e l'assicurazione potenza HP 84 con benna da 0,63 mc ora (A) [B.0001.0001.0004] CAPO-SQUADRA ora (A) [B.0001.0001.0003] OPERAIO COMUNE ora (E) [A.0005.0012.0001] ONERI VARI, a stima cad (E) [A.0005.0016.0003] ACCESSORI E MATERIALI COMPLEMENTARI, a corpo corpo cad	0,4800 0,2250 0,0250 0,6250 1,0000 5,0000	67,43 52,00 26,41 21,97 0,01 0,01	32,37 11,70 0,66 13,73 0,01 0,05
	Sommano euro			58,52
	Spese Generali 14% euro			8,19
	Sommano euro			66,71
	Utili Impresa 10% euro			6,67
	T O T A L E euro / m3			73,38
Nr. 114 D.0001.0002. 0033	SCAVO A SEZIONE RISTRETTA E OBBLIGATA per fodazioni o condotte, eseguito prevalentemente a mano e con l'ausilio di martelli demolitori ed eventualmente di mezzi meccanici per il so ... trasporto in terreno di qualsiasi natura, sia sciolto che compatto, anche misto a pietre, escluso le rocce tenere e dure E L E M E N T I: (A) [B.0001.0001.0003] OPERAIO COMUNE ora (A) [B.0004.0014.0001] ESCAVATORE CINGOLATO gi`a esistente in cantiere, compresi l'o ... cantiere, compresi l'operatore, i consumi di car-burante, lubrificanti e ricambi, la manutenzione e l'assicurazione potenza HP 54 con benna da 0,28 mc ora (A) [B.0001.0001.0004] CAPO-SQUADRA ora	1,7780 0,1700 0,0280	21,97 45,09 26,41	39,06 7,67 0,74
	Sommano euro			47,47
	Spese Generali 14% euro			6,65
	A R I P O R T A R E			54,12

Num.Ord. TARIFFA	DESCRIZIONE DELLE VOCI E DEGLI ELEMENTI	Quantità	IMPORTI	
			unitario	TOTALE
	R I P O R T O			54,12
	Sommano euro			54,12
	Utili Impresa 10% euro			5,41
	T O T A L E euro / m3			59,53
	PREZZO DA APPLICARE arrotondato euro / m3			60,04
Nr. 115 D.0001.0002. 0040	RINTERRO DI CAVI A SEZIONE RISTRETTA E OBBLIGATA risultanti dopo l'esecuzione dei manufatti di reti idriche-fognarie e di cavidotti di linee elettriche-telefoniche, eseguito con ma ... o, valutato per la sezione teorica, con l'impiego di materiali provenienti dagli scavi eseguiti nell'ambito del cantiere E L E M E N T I: (A) [B.0004.0014.0012] PALA CARICATRICE GOMMATA gi`a esistente in cantiere, compres ... cantiere, compresi l'operatore e i consumi di car-burante, lubrificanti, ricambi, manutenzione e as-sicurazione potenza HP 72 con benna da 0,80 mc ora (A) [B.0004.0016.0001] RULLO COMPRESSORE gi`a esistente in cantiere, compresi l'oer ... compresi l'operatore e i consumi di carburante, lu-brificanti, ricambi, manutenzione e assicurazione tipo TANDEM STATICO A DOPPIA TRAZIONE HP 9, peso Kg.500 ora (A) [B.0001.0001.0003] OPERAIO COMUNE ora	0,0320 0,0130 0,0270	43,69 28,05 21,97	1,40 0,36 0,59
	Sommano euro			2,35
	Spese Generali 14% euro			0,33
	Sommano euro			2,68
	Utili Impresa 10% euro			0,27
	T O T A L E euro / m3			2,95
	PREZZO DA APPLICARE arrotondato euro / m3			2,99
Nr. 116 D.0001.0002. 0046	COMPENSO PER CONFERIMENTO A DISCARICA autorizzata del materiale di risulta proveniente dagli scavi, demolizioni e costruzioni, non riutilizzabile in cantiere ne in altri lavori per ... teristiche intrinseche dei materiali, valutato a metro cubo per il volume effettivamente conferito, escluso il trasporto E L E M E N T I: (A) [B.0006.0004.0001] INDENNITA' DI CONFERIMENTO A DISCARICA AUTOIZZATA di materia ... CA AUTORIZZATA di materiali inerti provenien-ti da scavi o demolizioni, valutati per il volume effettivamente conferito, escluso il trasporto t	1,0000	6,50	6,50
	Sommano euro			6,50
	Spese Generali 14% euro			0,91
	Sommano euro			7,41
	Utili Impresa 10% euro			0,74
	T O T A L E euro / t			8,15
	PREZZO DA APPLICARE arrotondato euro / t			8,22
Nr. 117 D.0001.0002. 0057	SCAVO A SEZIONE RISTRETTA, ESEGUITO IN CENTRI ABITATI, per posa di tubazioni per reti idriche o fognarie o per fondazioni di opere d'arte fino a m 2.00 di profondità dal piano camp ... valutato per il volume teorico previsto od ordinato in terreni sciolti esclusa la roccia tenera e la roccia dura da mina E L E M E N T I: (A) [B.0004.0014.0002] ESCAVATORE CINGOLATO gi`a esistente in cantiere, compri l'o ... cantiere, compresi l'operatore, i consumi di car-burante, lubrificanti e ricambi, la manutenzione e l'assicurazione potenza HP 84 con benna da 0,63 mc ora (A) [B.0001.0001.0004] CAPO-SQUADRA ora (A) [B.0001.0001.0003] OPERAIO COMUNE ora	0,1600 0,0050 0,1600	52,00 26,41 21,97	8,32 0,13 3,52
	Sommano euro			11,97
	Spese Generali 14% euro			1,68
	Sommano euro			13,65
	Utili Impresa 10% euro			1,37
	A R I P O R T A R E			

Num.Ord. TARIFFA	DESCRIZIONE DELLE VOCI E DEGLI ELEMENTI	Quantità	IMPORTI	
			unitario	TOTALE
	R I P O R T O			
	T O T A L E euro / m3			15,02
	PREZZO DA APPLICARE arrotondato euro / m3			15,14
Nr. 118 D.0001.0002. 0058	<p>TRASPORTO dei materiali di risulta, asciutti o bagnati, provenienti dagli scavi, compresa la sistemazione degli stessi in discarica ed escluso l'eventuale costo di conferimenti a discarica autorizzata con percorrenza entro i limiti di 20 km compreso il ritorno a vuoto</p> <p>E L E M E N T I: (A) [B.0002.0002.0004] TRASPORTO A NOLO con autocarro a cassone fisso o ribaltabile ... o ribaltabile portata 15 t ora (A) [B.0004.0014.0006] TRATTORE APRIPISTA CINGOLATO, a lama frontale fissa o orient ... frontale fissa o orientabile, senza ripper, già esistente in cantiere, compreso l'operatore, i consumi di carburante, lubrificanti, ricambi, oneri di manutenzione, e l'assicurazione potenza HP 90, lama mm 2600x950 ora</p>	<p>0,0470</p> <p>0,0050</p>	<p>59,44</p> <p>56,69</p>	<p>2,79</p> <p>0,28</p>
	Sommano euro			3,07
	Spese Generali 14% euro			0,43
	Sommano euro			3,50
	Utali Impresa 10% euro			0,35
	T O T A L E euro / m3			3,85
	PREZZO DA APPLICARE arrotondato euro / m3			3,91
Nr. 119 D.0001.0003. 0014	<p>CONGLOMERATO BITUMINOSO PER STRATO DI COLEGAMENTO (BINDER) costituito da pietrisco 5-15 mm e sabbia, impastato a caldo in apposito impianto con bitume in ragione del 4,5/5,5% in pe ... urato sui mezzi di trasporto sul luogo di impiego dopo lo spianamento del materiale sul mezzo. Steso con vibrofinitrice.</p> <p>E L E M E N T I: (A) [B.0002.0002.0005] TRASPORTO A NOLO con autocarro a cassone fisso o ribaltabile ... o ribaltabile portata 30 t ora (A) [B.0001.0001.0004] CAPO-SQUADRA ora (A) [B.0001.0001.0001] OPERAIO SPECIALIZZATO ora (A) [B.0001.0001.0002] OPERAIO QUALIFICATO ora (A) [B.0004.0016.0006] VIBROFINITRICE CINGOLATA per stesa di sovrastrutture stradali ... trutture stradali, avente larghezza max di stesa, con estensori idraulici, di m 4.65, capacità della tramoggia mc 5, motore Diesel da HP 93, compresi gli operatori, i consumi di carburanti e lubrificanti, i ricambi (A) [B.0004.0016.0003] RULLO COMPRESSORE già esistente in cantiere, compresi l'operatore e i consumi di carburante, lubrificanti, ricambi, manutenzione e assicurazione tipo TANDEM VIBRANTE A DOPPIA TRAZIONE, HP 44, peso Kg.5000 ora (E) [A.0018.0003.0002] CONGLOMERATO BITUMINOSO PER STRATO DI COLEGAMENTO (BINDER) C ... DI COLLEGAMENTO (BINDER) COSTITUITO DA PIETRISCO 5-15 MM E SABBIA, IMPASTATO A CALDO IN APPOSITO IMPIANTO CON BITUME IN RAGIONE DEL 4,5/5,5% IN PESO m3 (E) [A.0018.0003.0002] CONGLOMERATO BITUMINOSO PER STRATO DI COLEGAMENTO (BINDER) C ... DI COLLEGAMENTO (BINDER) COSTITUITO DA PIETRISCO 5-15 MM E SABBIA, IMPASTATO A CALDO IN APPOSITO IMPIANTO CON BITUME IN RAGIONE DEL 4,5/5,5% IN PESO m3</p>	<p>0,1330</p> <p>0,0640</p> <p>0,0640</p> <p>0,1280</p> <p>0,0640</p> <p>0,0640</p> <p>1,0000</p> <p>0,0500</p>	<p>66,79</p> <p>26,41</p> <p>25,82</p> <p>24,19</p> <p>97,45</p> <p>35,00</p> <p>69,78</p> <p>69,78</p>	<p>8,88</p> <p>1,69</p> <p>1,65</p> <p>3,10</p> <p>6,24</p> <p>2,24</p> <p>69,78</p> <p>3,49</p>
	Sommano euro			97,07
	Spese Generali 14% euro			13,59
	Sommano euro			110,66
	Utali Impresa 10% euro			11,07
	T O T A L E euro / m3			121,73
	PREZZO DA APPLICARE arrotondato euro / m3			122,82
Nr. 120 D.0001.0003. 0024	<p>CONGLOMERATO BITUMINOSO per MANTO D'USURA (TAPPETO) costituito da pietrischetto 2/ 7 mm, sabbia e filler, impastato a caldo in apposito impianto con bitume in ragione del 5,5/6,5% ... urato sui mezzi di trasporto sul luogo di impiego dopo lo spianamento del materiale sul mezzo. Steso con vibrofinitrice.</p> <p>E L E M E N T I: (A) [B.0002.0002.0005] TRASPORTO A NOLO con autocarro a cassone fisso o ribaltabile ... o ribaltabile portata 30 t ora (A) [B.0001.0001.0004] CAPO-SQUADRA ora</p>	<p>0,1330</p> <p>0,0800</p>	<p>66,79</p> <p>26,41</p>	<p>8,88</p> <p>2,11</p>
	A R I P O R T A R E			10,99

Num.Ord. TARIFFA	DESCRIZIONE DELLE VOCI E DEGLI ELEMENTI	Quantità	IMPORTI	
			unitario	TOTALE
	RIPORTO			10,99
	(A) [B.0001.0001.0001] OPERAIO SPECIALIZZATO ora	0,0800	25,82	2,07
	(A) [B.0001.0001.0002] OPERAIO QUALIFICATO ora	0,1600	24,19	3,87
	(A) [B.0004.0016.0006] VIBROFINITRICE CINGOLATA per stesa di sovrastrutture stradali ... strutture stradali, avente larghezza max di stesa, con estensori idraulici, di m 4.65, capacità della tramoggia mc 5, motore Diesel da HP 93, compresi gli operatori, i consumi di carburanti e lubrificanti, i ricicli ora	0,0800	97,45	7,80
	(A) [B.0004.0016.0003] RULLO COMPRESSORE gr`a esistente in cantiere, compresi l'operatore e i consumi di carburante, lubrificanti, ricambi, manutenzione e assicurazione tipo TANDEM VIBRANTE A DOPPIA TRAZIONE, HP 44, peso Kg.5000 ora	0,0800	35,00	2,80
	(E) [A.0018.0003.0004] CONGLOMERATO BITUMINOSO PER MANTO D' USURA (TAPPETO) COSTITUITO DA PIETRISCHETTO 2/7 MM, SABBIA E FILLER, IMPASTATO A CALDO IN APPOSITO IMPIANTO CON BITUME IN RAGIONE DEL 5,5/6,5% IN PESO m3	1,0000	77,20	77,20
	(E) [A.0018.0003.0004] CONGLOMERATO BITUMINOSO PER MANTO D' USURA (TAPPETO) COSTITUITO DA PIETRISCHETTO 2/7 MM, SABBIA E FILLER, IMPASTATO A CALDO IN APPOSITO IMPIANTO CON BITUME IN RAGIONE DEL 5,5/6,5% IN PESO m3	0,0500	77,20	3,86
	(A) [B.0018.0003.0001] EMULSIONE BITUMINOSA BASICA, al 50%, in fusti fusti kg	20,4000	0,60	12,24
	Sommano euro			120,83
	Spese Generali 14% euro			16,92
	Sommano euro			137,75
	Utili Impresa 10% euro			13,78
	T O T A L E euro / m3			151,53
	PREZZO DA APPLICARE arrotondato euro / m3			152,86
Nr. 121 D.0004.0001. 0003	CALCESTRUZZO PER OPERE NON STRUTTURALI, MGRONI DI SOTTOFONDAZIONE, MASSETTI A TERRA O SU VESPAIO, PLATEE, RINFIANCO E RIVESTIMENTO DI TUBAZIONI, avente CLASSE DI CONSISTENZA S4, co ... e metalliche; con RE- SISTENZA CARATTERISTICA RCK pari a 15 N/mm2 a norma UNI EN 206-1 e Linee Guida Consiglio Sup. LLPP E L E M E N T I:			
	(A) [B.0001.0001.0002] OPERAIO QUALIFICATO ora	0,2860	24,19	6,92
	(A) [B.0001.0001.0003] OPERAIO COMUNE ora	0,2860	21,97	6,28
	(A) [B.0001.0001.0004] CAPO-SQUADRA ora	0,0180	26,41	0,48
	(A) [B.0006.0015.0001] IMPIEGO DI PICCOLE ATTREZZATURE DI CANTIERE a corpo CANTIERE a corpo cad	0,0500	0,01	0,00
	(E) [A.0009.0001.0003] CALCESTRUZZO PRECONFEZIONATO A PRESTAZIONE GARANTITA PER OPERE ... PRESTAZIONE GARANTITA PER OPERE NON STRUTTURALI, CLASSE DI CONSISTENZA S4, con dimensione massima dell'aggregato inerte di 31,5 mm (Dmax 31,5), confezionato con cemento 32,5 e fornito f.co cantiere in autobetoniera da 7-10 mc m3	1,1000	85,00	93,50
	Sommano euro			107,18
	Spese Generali 14% euro			15,01
	Sommano euro			122,19
	Utili Impresa 10% euro			12,22
	T O T A L E euro / m3			134,41
	PREZZO DA APPLICARE arrotondato euro / m3			135,56
Nr. 122 D.0004.0001. 0004	CALCESTRUZZO PRECONFEZIONATO ORDINARIO PER OPERE STRUTTURALI, MAGRONI DI SOTTOFON- DAZIONE, MASSETTI A TERRA O SU VESPAIO, PLATEE, RINFIANCO E RIVESTIMENTO DI TUBAZIONI, avente CLA ... E L E M E N T I:			
	(A) [B.0001.0001.0002] OPERAIO QUALIFICATO ora	0,2860	24,19	6,92
	(A) [B.0001.0001.0003] OPERAIO COMUNE ora	0,2860	21,97	6,28
	(A) [B.0001.0001.0004] CAPO-SQUADRA ora	0,0170	26,41	0,45
	(A) [B.0006.0015.0001] IMPIEGO DI PICCOLE ATTREZZATURE DI CANTIERE a corpo CANTIERE a corpo cad	0,5000	0,01	0,01
	(E) [A.0009.0001.0004] CALCESTRUZZO PRECONFEZIONATO A PRESTAZIONE GARANTITA PER OPERE ... PRESTAZIONE GARANTITA PER OPERE STRUTTURALI, CLASSE DI CONSISTENZA S4, con dimensione massima dell'aggregato inerte di 31,5 mm (Dmax 31,5), confezionato con cemento 32,5 e fornito f.co cantiere in autobetoniera da 7-10 mc en m3	1,1000	87,55	96,31
	Sommano euro			109,97
	Spese Generali 14% euro			15,40
	A R I P O R T A R E			125,37

Num.Ord. TARIFFA	DESCRIZIONE DELLE VOCI E DEGLI ELEMENTI	Quantità	IMPORTI	
			unitario	TOTALE
	RIPORTO			
Nr. 125 D.004	FORNITURA E FORMAZIONE DI RIEMPIMENTO DEI CAVI DELLO SCAVO CON MATERIALE SFUSO INERTE TIPO MISTO NATURALE (0-200). ELEMENTI: MANODOPERA (E) [A.0001.0001.0002] OPERAIO QUALIFICATO (Media Regionale) (qt=0,0167) ora (E) [A.0001.0001.0003] OPERAIO COMUNE (Media Regionale) (qt=0,0833) ora MEZZI MECCANICI (A) [B.0004.0017.0004] AUTOCARRO RIBALTABILE trilaterale, compresi conducente, cons ... (qt=0,0333) ora (A) [B.0003.0021.0001] GRUPPO ELETTOGENO carrellato, con motore Diesel, gi` a funzi ... (qt=0,0333) ora (A) [B.0004.0014.0015] PALA GOMMATA CON RETROESCAVATORE gi` a esistente in cantiere, ... (qt=0,0833) ora MATERIALI (A) [B.0007.0001.0007] MISTO NATURALE (0-200) m3 (A) [B.0006.0002.0001] GASOLIO per autotrazione, approvvigionato in cantiere, in par ... l (A) [B.0006.0015.0001] IMPIEGO DI PICCOLE ATTREZZATURE DI CANTIERE a corpo cad (E) [A.0005.0016.0003] ACCESSORI E MATERIALI COMPLEMENTARI, a corpo cad	0,0167 0,0833 0,0333 0,0333 0,0833 1,0000 0,5000 20,0000 40,0000	24,19 21,97 44,92 2,78 37,56 13,62 1,14 0,01 0,01	0,40 1,83 1,50 0,09 3,13 13,62 0,57 0,20 0,40 21,74 3,04 24,78 2,48 TOTALE euro / m3 27,26
Nr. 126 D.005	FORNITURA E POSA IN OPERA DI SABBIA DI FIUME O DI CAVA (0-6). Per la formazione del letto di posa, il rinfianco ed il rinalzo delle tubazioni di trasporto e distribuzione della rete gas. ELEMENTI: MANODOPERA (E) [A.0001.0001.0002] OPERAIO QUALIFICATO (Media Regionale) (qt=0,0067) ora (E) [A.0001.0001.0003] OPERAIO COMUNE (Media Regionale) (qt=0,0150) ora MEZZI MECCANICI (A) [B.0004.0017.0004] AUTOCARRO RIBALTABILE trilaterale, compresi conducente, cons ... (qt=0,0050) ora (A) [B.0003.0021.0001] GRUPPO ELETTOGENO carrellato, con motore Diesel, gi` a funzi ... (qt=0,0333) ora (A) [B.0004.0014.0015] PALA GOMMATA CON RETROESCAVATORE gi` a esistente in cantiere, ... (qt=0,0017) ora MATERIALI (A) [B.0007.0001.0003] SABBIA DI CAVA NON LAVATA (0-6) m3 (A) [B.0006.0002.0001] GASOLIO per autotrazione, approvvigionato in cantiere, in par ... l (A) [B.0006.0015.0001] IMPIEGO DI PICCOLE ATTREZZATURE DI CANTIERE a corpo cad (E) [A.0005.0016.0003] ACCESSORI E MATERIALI COMPLEMENTARI, a corpo cad	0,0067 0,0150 0,0050 0,0333 0,0017 1,0000 0,0500 11,0000 15,0000	24,19 21,97 44,92 2,78 37,56 12,91 1,14 0,01 0,01	0,16 0,33 0,22 0,09 0,06 12,91 0,06 0,11 0,15 14,09 1,97 16,06 1,61 TOTALE euro / m3 17,67
Nr. 127 D.NADIR20 0	Tubazioni tipo NADIR GAS PLUS PE 100 ad alta resistenza alla propagazione alla frattura, forniti e posti in opera per condotte di gas, di colore nero con riga arancio coestrusa, co ... ; - OIT; - MFI; - resistenza a trazione e allungamento a rottura; - rilievi dimensionali. DIAMETRO NOMINALE 200 mm. ELEMENTI: MANODOPERA (A) [B.NADIR200] Sola posa in opera di tubazioni tipo NADIR GAS PLUS PE 100 a ... m MATERIALI (A) [C.NADIR200] Tubazioni tipo NADIR GAS PLUS PE 100 ad alta resistenza alla ... m	1,0000 1,0000	16,51 59,06	16,51 59,06 75,57 11,34
	A RIPORTARE			86,91

Num.Ord. TARIFFA	DESCRIZIONE DELLE VOCI E DEGLI ELEMENTI	Quantità	IMPORTI	
			unitario	TOTALE
	R I P O R T O			16,66
	(A) [B.0006.0011.0002] MATERIALI DI CONSUMO, a stima cad	0,5100	1,00	0,51
	(A) [B.0006.0015.0002] IMPIEGO DI PICCOLE ATTREZZATURE DI CANTIERE a corpo CANTIERE a corpo cad	1,3900	1,00	1,39
	(A) [B.0006.0015.0004] ACCESSORI E MATERIALI complementari, a corpo cad	0,0200	1,00	0,02
	(L) Tubo Acqua in acciaio Fe 360 DN400 m	1,0000	300,00	300,00
	Sommano euro			318,58
	Spese Generali 15% euro			47,79
	Sommano euro			366,37
	Utili Impresa 10% euro			36,64
	T O T A L E euro / m			403,01
Nr. 131 N.010	DISTANZIATORI da interporre tra i due tubi dell'attraversamento. E L E M E N T I:			
	(A) [B.0001.0001.0004] CAPO-SQUADRA (qt=0,0167) ora	0,0167	26,41	0,44
	(E) [A.0001.0001.0001] OPERAIO SPECIALIZZATO (Media Regionale) (qt=0,0833) ora	0,0833	25,82	2,15
	(E) [A.0001.0001.0003] OPERAIO COMUNE (Media Regionale) (qt=0,1667) ora	0,1667	21,97	3,66
	(A) [B.0004.0017.0002] AUTOCARRO RIBALTABILE trilaterale, compresi conducente, cons ... (qt=0,0167) ora	0,0167	35,86	0,60
	(A) [B.0003.0021.0001] GRUPPO ELETTROGENO carrellato, con motore Diesel, gi`a funzi ... (qt=0,0833) ora	0,0833	2,78	0,23
	(A) [B.0006.0002.0001] GASOLIO per autotrazione, approvvigionato in cantiere, in par ... l	0,5000	1,14	0,57
	(A) [B.0004.0001.0004] MACCHINARIO VARIO gi`a esistente in cantSALDATRICE elettrica ... (qt=0,0667) ora	0,0667	3,10	0,21
	(A) [B.0004.0015.0004] COMPRESSORE d`aria con motore elettrico da 2000 l/min., funz ... (qt=0,0667) ora	0,0667	4,29	0,29
	(E) [N.013] FORNITURA A PIE` D'OPERA DI DISTANZIATORI da interporre tra ... cadauno	1,0000	6,00	6,00
	(A) [B.0006.0015.0001] IMPIEGO DI PICCOLE ATTREZZATURE DI CANTIERE a corpo cad	30,0000	0,01	0,30
	(E) [A.0005.0016.0003] ACCESSORI E MATERIALI COMPLEMENTARI, a corpo cad	50,0000	0,01	0,50
	Sommano euro			14,95
	Spese Generali 15% euro			2,24
	Sommano euro			17,19
	Utili Impresa 10% euro			1,72
	T O T A L E euro / cadauno			18,91
Nr. 132 NP.ATTR.P ENS.- 02	Realizzazione di attraversamento pensile su ponte nella via Principe Umberto, compreso di scavi, fornitura e posa in opera di staffaggi realizzati con lastre in acciaio e ancorati ... ricca dei materiali e ogni onere e magistero per dare l'opera finita e funzionante e montata secondo la regola dell'arte. E L E M E N T I:			
	(A) [B.0001.0001.0004] CAPO-SQUADRA ora	0,010	26,41	0,26
	(A) [B.0004.0017.0009] AUTOCARRO RIBALTABILE TRILATERALE DOTATO DI GRUETTA TELESCOP ... DOTATO DI GRUETTA TELESCOPICA, compreso l'impiego di quest'ultima nelle operazioni di carico e scarico e compreso il conducente/ manovratore, consumi, manutenzione e assicurazione, della portata utile fino a: 8,0 t ora	0,010	45,88	0,46
	(A) [B.0001.0001.0003] OPERAIO COMUNE ora	0,020	21,97	0,44
	(A) [B.0001.0001.0001] OPERAIO SPECIALIZZATO ora	0,020	25,82	0,52
	(A) [B.0002.0002.0008] TRASPORTO A NOLO con autocarro a cassone fisso o ribaltabile, ... ora	0,010	45,88	0,46
	(A) [B.0006.0015.0001] IMPIEGO DI PICCOLE ATTREZZATURE DI CANTIERE a corpo 2 cad	0,100	0,01	0,00
	(A) [B.0004.0021.0001] GRUPPO ELETTROGENO carrellato, con motore Diesel, gi`a funzi ... ora	0,100	9,43	0,94
	(E) [NP.EL.TAC.600] Tubi in acciaio DN600 sadati longitudinalmente e/o elicoidal ... Controtubo in acciaio Dn600 m	1,000	100,00	100,00
	(E) [C0002] Collare distanziatore in polietilene cadauno	0,500	0,46	0,23
	(E) [NP.EL.GUA.001] Guaina di chiusura controtubo cadauno	2,000	25,00	50,00
	(E) [A.0005.0012.0001] ONERI VARI, a stima cad	1,000	0,01	0,01
	(E) [NP.EL.SAL.001] SALDATRICE elettrica alimentata a 380V h	0,100	19,37	1,94
	(E) [NP.EL.ACC.001] Pezzi speciali in acciaio FeB 44k per la realizzazione di sp ... kg	1,000	6,85	6,85
	(E) [NP.EL.ACC.002] Pezzi speciali in acciaio S235 per la realizzazione di basi ... kg	0,500	9,25	4,63
	(E) [A.0038.0006.0002] Tasselli in acciaio inox con fiala di malta chimica per il f ... cad	1,000	4,62	4,62
	(E) [NP.EL.SEL.001] SELLA IN ACCIAIO PER STAFFAGGIO CONDOTTE cadauno	0,100	26,55	2,66
	(E) [NP.EL.CAR.001] CARTER METALLICO DI MASCHERAMENTO PER STAFFAGGIO CONDOTTE m2	0,500	12,85	6,43
	(A) [B.0003.0003.0001] GRU A TORRE ad azionamento elettrico, gi`a funzionante in ca ... ora	0,100	4,54	0,45
	(E) [D.33 - 002_AN] ONERI VARI a stima	1,000	0,01	0,01
	Sommano euro			180,91
	Spese Generali 9% euro			16,28
	A R I P O R T A R E			197,19

Num.Ord. TARIFFA	DESCRIZIONE DELLE VOCI E DEGLI ELEMENTI	Quantità	IMPORTI	
			unitario	TOTALE
	R I P O R T O			197,19
	Sommano euro			197,19
	Utili Impresa 4% euro			7,89
	T O T A L E euro / m			205,08
Nr. 133 NP01.TOC	Trasferimento a/r di tutti i mezzi, macchine e le attrezzature necessarie alla realizzazione dell'opera: postazione, impianto ed espianto cantiere, una tantum con continuità lavorativa E L E M E N T I: (A) [B.0006.0015.0001] IMPIEGO DI PICCOLE ATTREZZATURE DI CANTIERE a corpo cad (E) [A.0005.0016.0003] ACCESSORI E MATERIALI COMPLEMENTARI, a corpo cad (L) Trasferimento con pianale di carico di attrezzature T.O.C. cad	900,0000 900,0000 2,0000	0,01 0,01 702,46	9,00 9,00 1'404,92
	Sommano euro			1'422,92
	Spese Generali 15% euro			213,44
	Sommano euro			1'636,36
	Utili Impresa 10% euro			163,64
	T O T A L E euro / a corpo			1'800,00
Nr. 134 NP02.TOC	Trasferimento a/r di tutti i mezzi, macchine e le attrezzature necessarie alla realizzazione dell'opera postazione, impianto ed espianto cantiere, una tantum con continuità lavorativa, da un punto di lavoro ad un altro nello stesso Comune E L E M E N T I: (E) [N.012] ATTREZZATURA COMPLETA DI SCAVO SENZA ONERI di cunicolo e di ... Trasferimento nel Comune h (A) [B.0006.0015.0001] IMPIEGO DI PICCOLE ATTREZZATURE DI CANTIERE a corpo cad (E) [A.0005.0016.0003] ACCESSORI E MATERIALI COMPLEMENTARI, a corpo cad	1,0000 900,0000 900,0000	495,83 0,01 0,01	495,83 9,00 9,00
	Sommano euro			513,83
	Spese Generali 15% euro			77,07
	Sommano euro			590,90
	Utili Impresa 10% euro			59,09
	T O T A L E euro / a corpo			649,99
Nr. 135 P.001	Fornitura e posa in opera di nastro di segnalazione metallico con la scritta: "ATTENZIONE TUBO GAS". E L E M E N T I: MANODOPERA (E) [A.0001.0001.0002] OPERAIO QUALIFICATO (Media Regionale) (qt=0,0017) ora (E) [A.0001.0001.0003] OPERAIO COMUNE (Media Regionale) (qt=0,0025) ora MATERIALI (E) [P.002] Fornitura a piè d'opera di nastro di segnalazione metallico ... m (A) [B.0006.0011.0001] MATERIALI DI CONSUMO, a stima cad (A) [B.0006.0015.0001] IMPIEGO DI PICCOLE ATTREZZATURE DI CANTIERE a corpo cad	0,0017 0,0025 1,0000 6,0000 11,0000	24,19 21,97 0,20 0,01 0,01	0,04 0,05 0,20 0,06 0,11
	Sommano euro			0,46
	Spese Generali 15% euro			0,07
	Sommano euro			0,53
	Utili Impresa 10% euro			0,05
	T O T A L E euro / m			0,58
	----- ----- ----- ----- ----- ----- -----			
	A R I P O R T A R E			

Num.Ord. TARIFFA	DESCRIZIONE DELLE VOCI E DEGLI ELEMENTI	Quantità	IMPORTI	
			unitario	TOTALE
R I P O R T O				
<u>COSTI ELEMENTARI</u>				
Nr. 137 A.0001.0001. 0001	OPERAIO SPECIALIZZATO (Media Regionale)		euro / ora	25,82
Nr. 138 A.0001.0001. 0002	OPERAIO QUALIFICATO (Media Regionale)		euro / ora	24,19
Nr. 139 A.0001.0001. 0003	OPERAIO COMUNE (Media Regionale)		euro / ora	21,97
Nr. 140 A.0001.0001. 0004	CAPO-SQUADRA (Media Regionale)		euro / ora	26,41
Nr. 141 A.0002.0001. 0002	TRASPORTO CONTINENTE/SARDEGNA con autoarticolato da 28-30 t		euro / viaggi	1'429,79
Nr. 142 A.0002.0001. 0003	TRASPORTO CON AUTOARTICOLATO da 28-30 t, in abito regionale, con percorrenza dallo stabilimento di produzione o deposito al cantiere entro i 50 km con impegno di mezza giornata		euro / viaggi	228,77
Nr. 143 A.0002.0001. 0004	TRASPORTO CON AUTOARTICOLATO 28-30 t, in ambito regionale, con percorrenza dallo stabilimento di produzione o dal deposito entro 100 km		euro / viaggi	393,19
Nr. 144 A.0002.0001. 0005	TRASPORTO DI MATERIALE SFUSO inerte, caricato sotto tramoggia e scarico con ribaltabile, con autocarro cassonato da 20 a 22 mc con percorrenza cava-cantiere entro 30 km		euro / viaggi	107,24
Nr. 145 A.0003.0001. 0002	MACCHINARIO VARIO gi`a esistente in cantiere, esclusi consumi, accessori e manutenzione ed escluso il personale di manovra SEGA CIRCOLARE elettrica a banco		euro / ora	0,26
Nr. 146 A.0003.0001. 0003	MACCHINARIO VARIO gi`a esistente in cantiere, esclusi consumi, accessori e manutenzione ed escluso il personale di manovra SALDATRICE elettrica, esclusi gli elettrodi		euro / ora	0,21
Nr. 147 A.0003.0001. 0004	MARTELLO DEMOLITORE IDRAULICO da montare su macchina operatrice, esclusi consumi ed operatore peso kg 300		euro / nl/ora	7,77
Nr. 148 A.0003.0001. 0005	MARTELLO DEMOLITORE IDRAULICO da montare su macchina operatrice, esclusi consumi ed operatore peso kg 500		euro / nl/ora	9,50
Nr. 149 A.0003.0002. 0003	MOTOPOMPA o elettropompa, di prevalenza fino a 5 m, per esaurimento di acque chiare esclusi consumi, dotazioni e il personale addetto con bocca erogazione oltre 200 mm		euro / ora	4,29
Nr. 150 A.0003.0003. 0003	NOLO A FREDDO DI GRUETTA TELESCOPICA da montare su autocarro ribaltabile trilaterale per autocarro portata 8 t		euro / nl/ora	0,93
Nr. 151 A.0003.0003. 0004	NOLO A FREDDO DI GRUETTA TELESCOPICA da montare su autocarro ribaltabile trilaterale per autocarro portata 15 t		euro / nl/ora	1,07
Nr. 152 A.0003.0003. 0008	AUTOGRU TELESCOPICA AUTOCARRATA esclusi il condcente/operatore, consumi di carburante e lubrificanti, ricambi, manutenzione, ma compresi assicurazione e bollo con braccio fino a 22 m e portata 20 t		euro / nl/ora	16,44
Nr. 153 A.0005.0002. 0001	GASOLIO per autotrazione, approvvigionato in cantiere, in partite da 2000 l		euro / l	1,14
Nr. 154 A.0005.0002. 0002	GASOLIO per autotrazione, alla pompa		euro / l	1,14
Nr. 155	ENERGIA ELETTRICA gi`a installata in cantiere, per azionamento macchinari			
A R I P O R T A R E				

Num.Ord. TARIFFA	DESCRIZIONE DELLE VOCI E DEGLI ELEMENTI	Quantità	IMPORTI	
			unitario	TOTALE
		R I P O R T O		
A.0005.0003.0001		euro / kWh		0,18
Nr. 156 A.0005.0004.0001	INDENNITA' DI CONFERIMENTO A DISCARICA AUTOIZZATA di materiali inerti provenienti da scavi o demolizioni, valutati per il volume effettivamente conferito, escluso iltrasporto	euro / t		6,50
Nr. 157 A.0005.0007.0003	PALLETS PER MERCI VARIE A PERDERE	euro / cad		12,87
Nr. 158 A.0005.0009.0001	LUBRIFICANTI E FILTRI, a stima	euro / cad		0,01
Nr. 159 A.0005.0009.0002	LUBRIFICANTI E PNEUMATICI, a stima	euro / cad		0,01
Nr. 160 A.0005.0010.0001	RICAMBI, CONSUMI E ASSICURAZIONI, a stima	euro / cad		0,01
Nr. 161 A.0005.0010.0002	RICAMBI, a stima	euro / cad		0,01
Nr. 162 A.0005.0011.0001	MATERIALI DI CONSUMO, a stima	euro / cad		0,01
Nr. 163 A.0005.0011.0002	MATERIALI DI CONSUMO, a stima	euro / cad		1,00
Nr. 164 A.0005.0012.0001	ONERI VARI, a stima	euro / cad		0,01
Nr. 165 A.0005.0014.0002	INDICE, IN FUNZIONE DELLA VITA MEDIA DI UNA MACCHINA O ATTREZZATURA, da moltiplicare per il val- ore a nuovo della macchina, diviso per 100.000, al fine di ri- cavare il COSTO ANNUO ... - 1); dove: Vm = valore macchina a nuovo; r = tasso d'ammortamento 0.07; n = anni di vitamedia per vita media di 5 anni	euro / anno		17,44
Nr. 166 A.0005.0014.0003	INDICE, IN FUNZIONE DELLA VITA MEDIA DI UNA MACCHINA O ATTREZZATURA, da moltiplicare per il val- ore a nuovo della macchina, diviso per 100.000, al fine di ri- cavare il COSTO ANNUO ... - 1); dove: Vm = valore macchina a nuovo; r = tasso d'ammortamento 0.07; n = anni di vitamedia per vita media di 6 anni	euro / anno		15,01
Nr. 167 A.0005.0014.0005	INDICE, IN FUNZIONE DELLA VITA MEDIA DI UNA MACCHINA O ATTREZZATURA, da moltiplicare per il val- ore a nuovo della macchina, diviso per 100.000, al fine di ri- cavare il COSTO ANNUO ... - 1); dove: Vm = valore macchina a nuovo; r = tasso d'ammortamento 0.07; n = anni di vitamedia per vita media di 8 anni	euro / anno		11,97
Nr. 168 A.0005.0014.0008	INDICE, IN FUNZIONE DELLA VITA MEDIA DI UNA MACCHINA O ATTREZZATURA, da moltiplicare per il valore a nuovo della macchina, diviso per 100.000, al fine di ricavare il COSTO ANNUO DI ... di vita media t = tasso di interesse 0.12 (10% interessi+ 1% bolli e tasse + 1% assicurazione) per vita media di 5 anni	euro / anno		5,15
Nr. 169 A.0005.0014.0009	INDICE, IN FUNZIONE DELLA VITA MEDIA DI UNA MACCHINA O ATTREZZATURA, da moltiplicare per il valore a nuovo della macchina, diviso per 100.000, al fine di ricavare il COSTO ANNUO DI ... di vita media t = tasso di interesse 0.12 (10% interessi+ 1% bolli e tasse + 1% assicurazione) per vita media di 6 anni	euro / anno		5,01
Nr. 170 A.0005.0014.0011	INDICE, IN FUNZIONE DELLA VITA MEDIA DI UNA MACCHINA O ATTREZZATURA, da moltiplicare per il valore a nuovo della macchina, diviso per 100.000, al fine di ricavare il COSTO ANNUO DI ... di vita media t = tasso di interesse 0.12 (10% interessi+ 1% bolli e tasse + 1% assicurazione) per vita media di 8 anni	euro / anno		4,83
Nr. 171 A.0005.0015.0003	A DEDURRE QUOTA VALORE RESIDUO - 10% dell'ammotamento	euro / perc.		-0,01
Nr. 172 A.0005.0015.0004	A DEDURRE QUOTA VALORE RESIDUO - 15% dell'ammotamento	euro / perc.		-0,01
Nr. 173 A.0005.0015.0005	A DEDURRE QUOTA VALORE RESIDUO - 20% dell'ammotamento	euro / perc.		-0,01
		A R I P O R T A R E		

Num.Ord. TARIFFA	DESCRIZIONE DELLE VOCI E DEGLI ELEMENTI	Quantità	IMPORTI	
			unitario	TOTALE
R I P O R T O				
Nr. 174 A.0005.0015. 0006	A DEDURRE QUOTA VALORE RESIDUO - 25% dell'ammortamento	euro / perc.		-0,01
Nr. 175 A.0005.0015. 0007	A DEDURRE QUOTA VALORE RESIDUO - 30% dell'ammortamento	euro / perc.		-0,03
Nr. 176 A.0005.0016. 0001	IMPIEGO DI PICCOLE ATTREZZATURE DI CANTIERE a corpo	euro / cad		0,01
Nr. 177 A.0005.0016. 0002	IMPIEGO DI PICCOLE ATTREZZATURE DI CANTIERE a corpo	euro / cad		1,00
Nr. 178 A.0005.0016. 0003	ACCESSORI E MATERIALI COMPLEMENTARI, a corpo	euro / cad		0,01
Nr. 179 A.0005.0016. 0004	ACCESSORI E MATERIALI COMPLEMENTARI, a corpo	euro / cad		1,00
Nr. 180 A.0006.0001. 0003	SABBIA DI CAVA NON LAVATA (0-6)	euro / m3		7,55
Nr. 181 A.0006.0002. 0004	MISTO NATURALE (0-200)	euro / m3		8,26
Nr. 182 A.0009.0001. 0003	CALCESTRUZZO PRECONFEZIONATO A PRESTAZIONE GARANTITA PER OPERE NON STRUTTURALI, CLASSE DI CONSISTENZA S4, con dimensione massima dell'aggregato in- erte di 31,5 mm (Dmax 31,5), con ... onfezionamento; con RESISTENZA CARATTERISTICA RCK pari a 15 N/mm2 a norma UNI EN 206-1 e Linee Guid Consiglio Sup. LLPP	euro / m3		85,00
Nr. 183 A.0009.0001. 0004	CALCESTRUZZO PRECONFEZIONATO A PRESTAZIONE GARANTITA PER OPERE STRUTTURALI, CLASSI DI CONSISTENZA S4, con dimensione massima dell'aggregato in- erte di 31,5 mm (Dmax 31,5), confezi ... onfezionamento; con RESISTENZA CARATTERISTICA RCK pari a 20 N/mm2 a norma UNI EN 206-1 e Linee Guid Consiglio Sup. LLPP	euro / m3		87,55
Nr. 184 A.0010.0002. 0003	RETE ELETTRICALDATA FeB 44 con filo diam. 8 mm, in pannelli standard 400x225, maglia 15x15 o 20x20	euro / kg		1,12
Nr. 185 A.0010.0005. 0001	FILO DI FERRO COTTO NERO diametro 1 mm	euro / kg		1,80
Nr. 186 A.0010.0005. 0002	FILO DI FERRO COTTO NERO diametro 3 mm	euro / kg		1,60
Nr. 187 A.0010.0005. 0004	CHIODI (punte piane), misure varie	euro / kg		1,55
Nr. 188 A.0011.0001. 0001	DISARMANTE emulsionabile per casseri in legno	euro / kg		5,85
Nr. 189 A.0012.0001. 0001	TRAVI ABETE U.T. misure varie	euro / m3		173,80
Nr. 190 A.0012.0001. 0002	TAVOLE ABETE SOTTOMISURA mm 25, larghezza variabile 8/16, lunghezza 400 cm	euro / m3		243,00
Nr. 191 A.0018.0003. 0002	CONGLOMERATO BITUMINOSO PER STRATO DI COLEGAMENTO (BINDER) COSTITUITO DA PIETRISCO15 MM E SABBIA, IMPASTATO A CALDO IN APPOSITO IMPIANTO CON BITUME IN RAGIONE DEL 4,5/5,5% IN PESO	euro / m3		69,78
Nr. 192 A.0018.0003. 0004	CONGLOMERATO BITUMINOSO PER MANTO D' USURA (TAPPETO) COSTITUITO DA PIETRISCHETTO 2/ 7 MM, SABBIA E FILLER, IMPASTATO A CALDO IN APPOSITO IMPIANTO CON BITUME IN RAGIONEDEL 5,5/6,5% IN PESO	euro / m3		77,20
Nr. 193 A.0018.0004.	EMULSIONE BITUMINOSA BASICA, al 50%, in fusti	euro / kg		0,60
A R I P O R T A R E				

Num.Ord. TARIFFA	DESCRIZIONE DELLE VOCI E DEGLI ELEMENTI	Quantità	IMPORTI	
			unitario	TOTALE
RIPORTO				
Nr. 194 A.0019.0001. 0001	PITTURA SPARTITRAFFICO colori bianco e giallo	euro / l		16,00
Nr. 195 A.0038.0006. 0002	Tasselli in acciaio inox con fiala di malta chimica per il fissaggio, diametro 20.	euro / cad		4,62
Nr. 196 A.NADIR20 0	tubazioni tipo NADIR GAS PLUS PE 100 ad alta resistenza alla propagazione alla frattura per condotte di gas, di colore nero con riga arancio coestrusa, come da listino produttori: ... ; - OIT; - MFI; - resistenza a trazione e allungamento a rottura; - rilievi dimensionali. DIAMETRO NOMINALE 180 mm.	euro / m		55,91
Nr. 197 A.NADIR31 5	tubazioni tipo NADIR GAS PLUS PE 100 ad alta resistenza alla propagazione alla frattura per condotte di gas, di colore nero con riga arancio coestrusa, come da listino produttori: ... 0°C; - OIT; - MFI; - resistenza a trazione e allungamento a rottura; - rilievi dimensionali. diametro 315 mm (10").	euro / m		137,91
Nr. 198 A.NADIR35 5	tubazioni tipo NADIR GAS PLUS PE 100 ad alta resistenza alla propagazione alla frattura per condotte di gas, di colore nero con riga arancio coestrusa, come da listino produttori: ... re a 80°C; - OIT; - MFI; - resistenza a trazione e allungamento a rottura; - rilievi dimensionali. diametro 355 mm.	euro / m		177,71
Nr. 199 B.021	MACCHINA A FRESA ROTATIVA.	euro / h		21,80
Nr. 200 C0002	Collare distanziatore in polietilene	euro / cadauno		0,46
Nr. 201 D.33 - 002_AN	ONERI VARI	euro / a stima		0,01
Nr. 202 N.012	ATTREZZATURA COMPLETA DI SCAVO SENZA ONERI di cunicolo e di spinta del contro tubo per attraversamenti del diametro fino a 300, costituita da adeguata centralina idraulica, macchin ... gia funzionante in cantiere, escluso gli operatori addetti, esclusi i consumi, i ricambi e gli oneri di manutenzione.	euro / h		495,83
Nr. 203 N.013	FORNITURA A PIE' D'OPERA DI DISTANZIATORI da interporre tra i due tubi dell'attraversamento.	euro / cadauno		6,00
Nr. 204 NP.EL.ACC. 001	Pezzi speciali in acciaio FeB 44k per la realizzazione di sponde in acciaio per staffaggio condotte	euro / kg		6,85
Nr. 205 NP.EL.ACC. 002	Pezzi speciali in acciaio S235 per la realizzazione di basi d'appoggio in acciaio per staffaggio condotte	euro / kg		9,25
Nr. 206 NP.EL.CAR. 001	CARTER METALLICO DI MASCHERAMENTO PER STAFFAGGIO CONDOTTE	euro / m2		12,85
Nr. 207 NP.EL.GUA. 001	Guaina di chiusura controtubo	euro / cadauno		25,00
Nr. 208 NP.EL.SAL. 001	SALDATRICE elettrica alimentata a 380V	euro / h		19,37
A RIPORTARE				

